

Ausdruck der Musterdatei

GAEB DA XML Version 3.2 - AVA

(Herausgegeben vom AK Datenaustausch, Version 14. 01. 2014)

Das nachfolgend dargestellte Leistungsverzeichnis dient der Zertifizierung von Softwareprogrammen nach GAEB DA XML Version 3.2 im Bereich AVA.

Diese Zertifizierung von Softwareprogrammen wird durch den BVBS durchgeführt.

Die nachstehende Darstellung der Prüfdatei ist als Muster anzusehen.
Sowohl vom GAEB als auch vom BVBS e.V. gibt es keinerlei Vorgaben bezüglich der Gestaltung von Leistungsverzeichnissen.

Leistungsverzeichnis Kurz- und Langtext Inhaltsverzeichnis

Projekt: GAEB0002 **Musterprojekt für Leistungsverzeichnisse nach GAEB**
LV: BVBS GAEB AVA **BVBS GAEB Musterdatei AVA**

Titel	Bezeichnung	Seite
1.	Hauptgebäude GAEB 1.....	10
1.10.	Bereich 1.10 mit Textumbruch in der Bereichsüberschrift und dritter Zeile.....	10
1.10.10.	Normalpositionen aus STLB / StLB-Bau	10
1.10.11.	Positionen aus STLK / STLKW und anderen Katalogen im STLB-Format	13
1.10.15.	Positionen aus STLB / StLB-Bau als Leit- und Unterbeschreibungen.....	15
1.10.16.	Maler- und Lackierarbeiten als Positionen mit vorangestellter Ausführungsbeschreibung.....	17
1.10.20.	Schächte als Grund- und Wahlausführung.....	19
1.10.25.	Weitere Positionsarten mit Kgr-Zuordnung.....	23
1.10.30.	Positionen mit Mengensplit und Grundauführung Gruppe 100.....	24
1.10.40.	Positionen mit Mengensplit Wahlgruppe zur 1.10.30.....	25
1.20.	Bereich 10.20 mit ausgelassener Hierarchie und Bezugspositionen.....	26
1.30.	Bereich Zuschläge.....	27
1.30.10.	Zuschlag auf gekennzeichnete Positionen.....	27
1.30.20.	Zuschläge auf davorstehende Positionen.....	28
1.30.30.	Zuschlag auf beliebige Positionen.....	29
2.	Außenanlagen zum Gebäude.....	30
2.1.	Bereich Nord.....	30
2.1.1.	Erdarbeiten Angebotspreise teilweise in 10-tel Cent.....	30
2.1.3.	Besonderheiten aus STLB-Bau.....	32
2.1.4.	Freie Positionen mit Textformatierungen.....	36
2.1.5.	Position mit Textergänzungen.....	39
3.	Stundenlohn- bzw. Regiearbeiten.....	40
	Zusammenstellung.....	41

Leistungsverzeichnis Kurz- und Langtext

Projekt: GAEB0002 **Musterprojekt für Leistungsverzeichnisse nach GAEB**
LV: BVBS GAEB AVA **BVBS GAEB Musterdatei AVA**

Vertragliche Regelungen oder Ähnliches

Hier folgen einige Textelemente als Vorbemerkung zu diesem Musterleistungsverzeichnis.

In diesem Musterleistungsverzeichnis sind die Pflichtinhalte nach GAEB-XML dargestellt. Die Inhalte sind willkürlich und haben keine fachliche Bedeutung. Es sind einige Positionen aus dem StLB, STLK und StLB-Bau verwendet. Überwiegend sind es allerdings freie Positionen, da diese im Langtext dann in ihrer Bedeutung beschrieben werden konnten. Auch werden im Langtext einige Hinweise zu den LV-Regeln nach GAEB-XML gegeben.

Der Ausdruck des Leistungsverzeichnisses ist üblicherweise abhängig von den Druckoptionen. So kann das LV als Kurztext-LV, Langtext-LV oder auch in kombinierter Form gedruckt werden. Im beigelegten Beispielausdruck wird jeweils Kurz- und Langtext gedruckt, wobei der Kurztext in fett dargestellt ist.

Auch ist das Layout des Leistungsverzeichnisses von Programm zu Programm unterschiedlich und kann in vielen AVA-Programmen individuell angepasst werden. Der beigelegte Ausdruck ist nur als mögliche Form zu sehen und hat keinen verbindlichen Charakter.

Struktur des Musterleistungsverzeichnisses

Das LV hat folgende OZ-Struktur:

1 Stelle	Hauptgruppe
2 Stellen	Bereich
2 Stellen	Abschnitt
4 Stellen	Position
1 Stelle	Positionsindex

Weiterhin ist eine EP-Aufgliederung in

Material
Lohn
Geräte
Nachunternehmer
gewählt.

Die Bedarfspositionen werden mit GB ausgewiesen und zur Gesamtsumme addiert.

Es sind keine Stunden zu Positionen angegeben.

In diesem LV sind Bieterkommentare nicht erlaubt.

Nebenangebote sind ebenfalls nicht zugelassen.

Leistungsverzeichnis Kurz- und Langtext

Projekt: GAEB0002 **Musterprojekt für Leistungsverzeichnisse nach GAEB**
LV: BVBS GAEB AVA **BVBS GAEB Musterdatei AVA**

Hinweise zur Darstellung des LV's

In GAEB-XML werden prinzipiell nur die Dateninhalte wie Kurztext, Menge, Mengeneinheit oder Preis übertragen. In welcher Form diese Inhalte im Dialog oder auf Papier dargestellt werden, ist abhängig von der verwendeten Software.

Ebenso verhält es sich bei den Elementen Text und Langtext. Auch hier bestimmt das Zielsystem an welcher Stelle auf dem Blatt dieser Langtext gedruckt wird. Dies kann auch in Abhängigkeit des Papierformates (Quer, Hoch,...) unterschiedlich sein.

Deshalb sind die linken und rechten Ränder (left-margin, right-margin) nur als relative Angabe innerhalb des Langtextblockes zu sehen. Nur wenn eingerückte Texte verwendet werden, sind diese Angaben in der Datenaustauschdatei zu machen.

Im GAEB-XML 3.1 kann optional eine Textbreite angegeben werden. Nur wenn diese Textbreite kleiner als die prinzipielle Textbreite des Zielsystems ist, kann diese im Zielsystem beachtet werden. Eine Angabe der Textbreite ist nicht zu empfehlen, da sich diese dann im Zielsystem nicht an die gewünschten Druckliste anpassen kann (Hoch- bzw. Querformat). Die Verwendung von Absätzen und anderer erlaubten Gestaltungselementen unterstützt diese flexible Textbreite entsprechend. In diesem Muster-LV ist keine Textbreite angegeben.

Leistungsverzeichnis Kurz- und Langtext

Projekt: GAEB0002 **Musterprojekt für Leistungsverzeichnisse nach GAEB**
LV: BVBS GAEB AVA **BVBS GAEB Musterdatei AVA**

Textausrichtung

Die Überschrift und dieser Abschnitt ist zentriert. Die Überschrift und dieser Abschnitt ist zentriert. Die Überschrift und dieser Abschnitt ist zentriert. Die Überschrift und dieser Abschnitt ist zentriert. Die Überschrift und dieser Abschnitt ist zentriert.

Dieser Absatz hat eine linksbündige Formatierung im Flattersatz. Dieser Absatz hat eine linksbündige Formatierung im Flattersatz. Dieser Absatz hat eine linksbündige Formatierung. Dieser Absatz hat eine linksbündige Formatierung im Flattersatz. Dieser Absatz hat eine linksbündige Formatierung im Flattersatz. Dieser Absatz hat eine linksbündige Formatierung im Flattersatz. Dieser Absatz hat eine linksbündige Formatierung im Flattersatz. Dieser Absatz hat eine linksbündige Formatierung im Flattersatz. Dieser Absatz hat eine linksbündige Formatierung im Flattersatz. Dieser Absatz hat eine linksbündige Formatierung im Flattersatz. Dieser Absatz hat eine linksbündige Formatierung im Flattersatz.

Dieser Absatz hat eine rechtsbündige Formatierung im Flattersatz. Dieser Absatz hat eine rechtsbündige Formatierung im Flattersatz. Dieser Absatz hat eine rechtsbündige Formatierung. Dieser Absatz hat eine rechtsbündige Formatierung im Flattersatz. Dieser Absatz hat eine rechtsbündige Formatierung im Flattersatz. Dieser Absatz hat eine rechtsbündige Formatierung im Flattersatz. Dieser Absatz hat eine rechtsbündige Formatierung im Flattersatz. Dieser Absatz hat eine rechtsbündige Formatierung im Flattersatz. Dieser Absatz hat eine rechtsbündige Formatierung im Flattersatz.

Dieser Absatz ist in Blocksatz formatiert. Dieser Absatz ist in Blocksatz formatiert. Dieser Absatz ist in Blocksatz formatiert. Dieser Absatz ist in Blocksatz formatiert. Dieser Absatz ist in Blocksatz formatiert. Dieser Absatz ist in Blocksatz formatiert. Dieser Absatz ist in Blocksatz formatiert. Dieser Absatz ist in Blocksatz formatiert. Dieser Absatz ist in Blocksatz formatiert. Dieser Absatz ist in Blocksatz formatiert. Dieser Absatz ist in Blocksatz formatiert.

Dieser Absatz hat eingezogene Ränder (linker Rand 2 cm, rechter Rand = 3 cm). Dieser Absatz hat eingezogene Ränder (linker Rand 2 cm, rechter Rand = 3 cm). Dieser Absatz hat eingezogene Ränder (linker Rand 2 cm, rechter Rand = 3 cm). Dieser Absatz hat eingezogene Ränder (linker Rand 2 cm, rechter Rand = 3 cm).

Dieser Absatz hat einen hängenden linksbündigen Einzug von 1 cm und einen rechtsbündigen Einzug von 2 cm. Zusätzlich ist der Absatz als Blocksatz formatiert. Dieser Absatz hat einen hängenden linksbündigen Einzug von 1 cm und einen rechtsbündigen Einzug von 2 cm. Zusätzlich ist der Absatz als Blocksatz formatiert. Dieser Absatz hat einen hängenden linksbündigen Einzug von 1 cm und einen rechtsbündigen Einzug von 2 cm. Zusätzlich ist der Absatz als Blocksatz formatiert. Dieser Absatz hat einen hängenden linksbündigen Einzug von 1 cm und einen rechtsbündigen Einzug von 2 cm. Zusätzlich ist der Absatz als Blocksatz formatiert.

Dieser Absatz hat einen Erstzeileneinzug von 1 cm und einen rechtsbündigen Einzug von 3 cm. Zusätzlich ist der Absatz als Blocksatz formatiert. Dieser Absatz hat einen Erstzeileneinzug von 1 cm und einen rechtsbündigen Einzug von 3 cm. Zusätzlich ist der Absatz als Blocksatz formatiert. Dieser Absatz hat einen Erstzeileneinzug von 1 cm und einen rechtsbündigen Einzug von 3 cm. Zusätzlich ist der Absatz als Blocksatz formatiert. Dieser Absatz hat einen Erstzeileneinzug von 1 cm und einen rechtsbündigen Einzug von 3 cm. Zusätzlich ist der Absatz als Blocksatz formatiert.

In diesem Absatz sind die Zahlen und die Mengeneinheit mit einem geschützten Leerzeichen dargestellt, d.h. die Zeichenkette "1,45 10.765 cm" darf nicht umgebrochen werden.
1,45 10.765 cm, 1,45 10.765 cm, 1,45 10.765 cm, 1,45 10.765 cm, 1,45 10.765 cm,
1,45 10.75 cm, 1,45 10.765 cm, 1,45 10.765 cm, 1,45 10.765 cm, 1,45 10.765 cm,
1,45 10.7 cm, 1,45 10.7 cm, 1,45 10.7 cm, 1,45 10.765 cm, 1,45 10.765 cm, 1,45 10.765 cm,

Leistungsverzeichnis Kurz- und Langtext

Projekt: GAEB0002 **Musterprojekt für Leistungsverzeichnisse nach GAEB**
LV: BVBS GAEB AVA **BVBS GAEB Musterdatei AVA**

1,45 10.765 cm, 1,45 10.765 cm . Ansonsten bricht ein Textsystem üblicherweise bei einem Bindestrich und Leerzeichen um.

In diesem Absatz ist der Zeilenabstand auf 1,5 Zeilen gesetzt. In diesem Absatz ist der Zeilenabstand auf 1,5 Zeilen gesetzt. In diesem Absatz ist der Zeilenabstand auf 1,5 Zeilen gesetzt. In diesem Absatz ist der Zeilenabstand auf 1,5 Zeilen gesetzt. In diesem Absatz ist der Zeilenabstand auf 1,5 Zeilen gesetzt.

- Diese Texte sind als Aufzählungen dargestellt. Als Aufzählungszeichen ist der dicke Punkt (unter Zeichensatz Symbol Code 173) gewählt. Hier ist zu beachten, dass über eine Zeilenschaltung noch eine Leerzeile angefügt ist, bevor der nächste Absatz beginnt.

- Diese Texte sind als Aufzählungen dargestellt. Als Aufzählungszeichen ist der dicke Punkt (unter Zeichensatz Symbol Code 173) gewählt. Hier ist zu beachten, dass über eine Zeilenschaltung noch eine Leerzeile angefügt ist, bevor der nächste Absatz beginnt.

- Diese Texte sind als Aufzählungen dargestellt. Als Aufzählungszeichen ist der dicke Punkt (unter Zeichensatz Symbol Code 173) gewählt. Hier ist zu beachten, dass über eine Zeilenschaltung noch eine Leerzeile angefügt ist, bevor der nächste Absatz beginnt.

- Diese Texte sind als Aufzählungen dargestellt. Als Aufzählungszeichen ist der dicke Punkt (unter Zeichensatz Symbol Code 173) gewählt. Hier ist zu beachten, dass über eine Zeilenschaltung noch eine Leerzeile angefügt ist, bevor der nächste Absatz beginnt.

1. Diese Texte sind als Nummerierungen dargestellt, auch hier Zeilenschaltung beachten.

2. Diese Texte sind als Nummerierungen dargestellt, auch hier Zeilenschaltung beachten.

3. Diese Texte sind als Nummerierungen dargestellt, auch hier Zeilenschaltung beachten.

Nach diesem Absatz kommt ein manueller Seitenvorschub. Ansonsten wird die Seitenumbruch in Abhängigkeit vom Programmsystem und der Systemausstattung durchgeführt.

Leistungsverzeichnis Kurz- und Langtext

Projekt: GAEB0002 Musterprojekt für Leistungsverzeichnisse nach GAEB
LV: BVBS GAEB AVA BVBS GAEB Musterdatei AVA

Formatierungen und Zeichensätze

Nachfolgende Texte sind mit den verschiedenen Textattributen fett, kursiv, unterstrichen, durchgestrichen, hochgestellt und tiefgestellt dargestellt.

fettfettfettfettfettfett

kursivkursivkursivkursivkursivkursivkursiv

unterstrichenunterstrichenunterstrichenunterstrichenunterstrichen

~~durchgestrichendurchgestrichendurchgestrichendurchgestrichen~~

HochgestelltNormalTiefgestellt

Die Zeichenattribute können beliebig kombiniert werden:

fett und kursiv, **fett und unterstrichen**, **fett und durchgestrichen**, *kursiv und unterstrichen*, *Kursiv und durchgestrichen*, unterstrichen und durchgestrichen.

fett und kursiv und unterstrichen, **fett und kursiv und durchgestrichen**, *kursiv und unterstrichen und durchgestrichen*.

~~**fett und kursiv und unterstrichen und durchgestrichen**~~.

Dieser Text ist in der Schriftart Arial in Größe 10 dargestellt. Dieser Text ist der Schriftart Arial in Größe 10 dargestellt. Beispielhaft ist dieser Text in Arial in **Größe 14 und fett** dargestellt. *Jederzeit ist es möglich auch andere Schriftarten wie z.B. Courier New zu wählen, hier mit Größe*

10 und Kursiv. **Als 3. Beispiel wird dieser Satz mit Times New Roman und in Schriftgröße 20 dargestellt.**

Optional können die Texte farbig dargestellt werden, wobei zum Ausdruck dann natürlich ein Farbdrucker notwendig ist.

dunkelrot, grün, ocker, dunkelblau, violett, blaugrün, grau, hellgrau, rot, grün, gelb, blau, lila, aquamarin.

Jetzt kommt ein Seitenvorschub

Leistungsverzeichnis Kurz- und Langtext

Projekt: GAEB0002 Musterprojekt für Leistungsverzeichnisse nach GAEB
LV: BVBS GAEB AVA BVBS GAEB Musterdatei AVA

Mögliche Schriftgrößen

Nachfolgend eine Auswahl von möglichen Schriftgrößen zwischen 3 und 48 in Arial:

Dieser Text hat Schriftgröße 3.

Dieser Text hat Schriftgröße 4.

Dieser Text hat Schriftgröße 5.

Dieser Text hat Schriftgröße 6.

Dieser Text hat Schriftgröße 7.

Dieser Text hat Schriftgröße 8.

Dieser Text hat Schriftgröße 9.

Dieser Text hat Schriftgröße 10.

Dieser Text hat Schriftgröße 11.

Dieser Text hat Schriftgröße 12.

Dieser Text hat Schriftgröße 13.

Dieser Text hat Schriftgröße 14.

Dieser Text hat Schriftgröße 15.

Dieser Text hat Schriftgröße 16.

Dieser Text hat Schriftgröße 18.

Dieser Text hat Schriftgröße 20.

Dieser Text hat Schriftgröße 22.

Dieser Text hat Schriftgröße 24.

Dieser Text hat Schriftgröße 28.

.. Schriftgröße 34.

.. Schriftgröße 36.

.. Schriftgröße 48.

Hier kommt ein Seitenumbruch

Leistungsverzeichnis Kurz- und Langtext

Projekt: GAEB0002 Musterprojekt für Leistungsverzeichnisse nach GAEB
 LV: BVBS GAEB AVA BVBS GAEB Musterdatei AVA

Tabulatoren und Tabellen

Tabulatoren erlauben die saubere Gestaltung auch bei proportionaler Schrift. Überlicherweise kennt man den linksbündigen, den rechtsbündigen und den zentrierten Tabulator.

Links bei 2 cm	Rechts bei 8 cm	zentriert bei 11 cm
normal	normal	normal
fett	fett	fett
000000	zzzzzzz	ffff
<i>kursiv</i>	<i>kursiv</i>	<i>kursiv</i>

Beispieltabelle, die einzelnen Zellen sind durch eine Linie getrennt.

In den einzelnen Tabellenzellen können üblicherweise die gleichen Formatierungen, wie bei den normalen Absätzen vorgenommen werden, d.h. linksbündig, zentriert, rechtsbündig, fett, kursiv, unterstrichen, durchgestrichen, Blocksatz, Flattersatz.

Zeichnungs-Nr.	Text	Zeichnungsdatum	Index
K9816/05	Refiner / Produktion / Endfertigung - Grundriss Teil I	<u>9.9.98</u>	1876
K9816/06	Refiner / Produktion / Endfertigung - hängender Einzug, hängender Einzug, hängender Einzug	9.9.98	145678
K9816/07	Refiner / Produktion / Endfertigung Schnitte	9.9.98	12345
	<i>Übersichtsplan Gruben, Büro Hanel</i>		

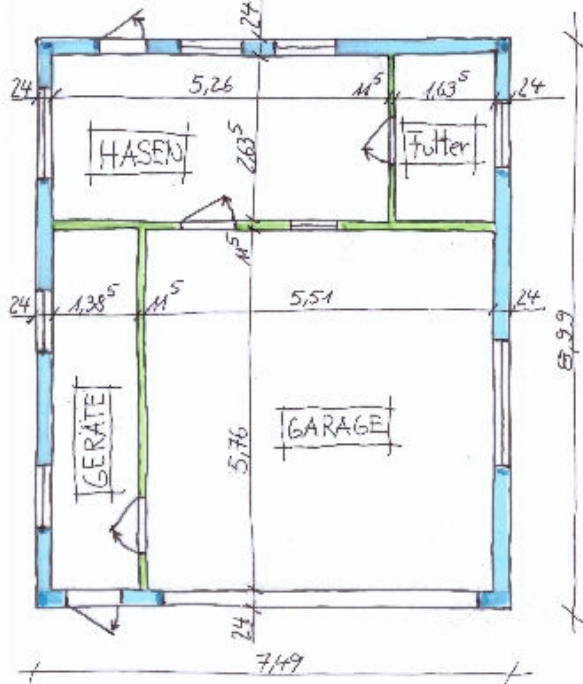
Nach diesem Satz kommt ein Seitenvorschub

Leistungsverzeichnis Kurz- und Langtext

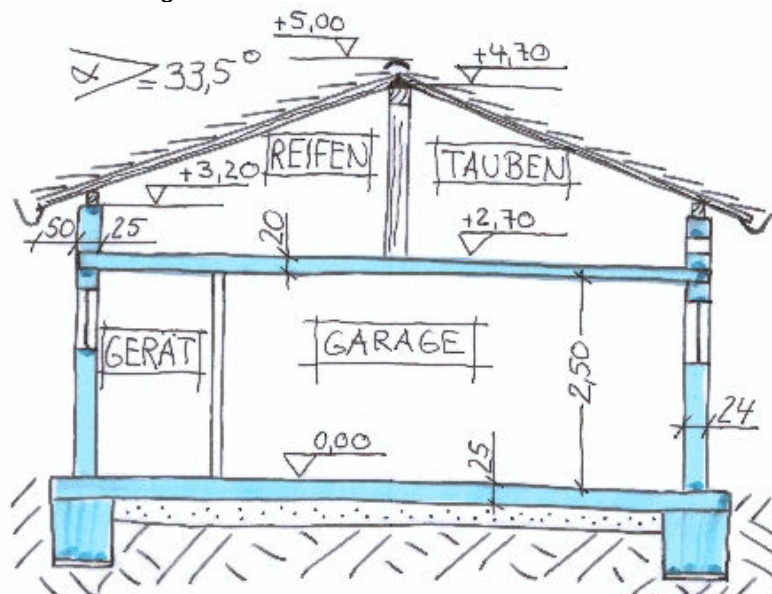
Projekt: GAEB0002 Musterprojekt für Leistungsverzeichnisse nach GAEB
 LV: BVBS GAEB AVA BVBS GAEB Musterdatei AVA

Grafiken

Grafiken, wie Lagepläne oder Skizzen können mit integriert werden.



Das nächste Bild ist etwas eingerückt:



Leistungsverzeichnis Kurz- und Langtext

Projekt: GAEB0002 **Musterprojekt für Leistungsverzeichnisse nach GAEB**
LV: BVBS GAEB AVA **BVBS GAEB Musterdatei AVA**

Ordnungszahl	Leistungsbeschreibung	Menge	ME	Einheitspreis in EUR	Gesamtbetrag in EUR
<p>Dies ist ein Hinweis für die Hauptgruppe 1. Mit diesem Text beginnt die eigentliche Leistungsbeschreibung.</p>					
1.	<p>Hauptgebäude GAEB 1</p> <p>Hinweise zum Bereich 1.10. Hier sind nachfolgend verschiedene Bereiche mit Zuschlagspositionen, ausgelassener Hierarchiestufe und Pauschalierung dargestellt. Dieser Hinweis endet mit einer Textergänzung des Bieters</p> <p>Gelesen durch: </p>				
1.10.	<p>Bereich 1.10 mit Textumbruch in der Bereichsüberschrift und dritter Zeile</p> <p>Hinweise zum Abschnitt 1.10.10 in dem einige Positionen aus StLB-Bau oder STLB als Normalpositionen folgen.</p>				
1.10.10.	<p>Normalpositionen aus STLB / StLB-Bau</p> <p>Vor den nachfolgenden Positionen können beliebig viele Hinweise stehen.</p> <p>Stämme und Geäst bis 5 cm Durchmesser sind vor dem Abtransport zu häckseln. Stämme und Geäst über 5 cm Durchmesser sind vor dem Verladen und Abtransport in ca. 1m-Stücke zu zerkleinern und zu bündeln.</p>				
1.10.10.10.	<p>StL-Nr. 93.002/011.23.00.02.02 Gelände abräumen Baugelände abräumen gemäß beiliegendem Lageplan, in Teilflächen, von Aufwuchs mit Stämmen bis 10 cm Durchmesser, das abgeräumte Material getrennt nach Stoffen laden. Abfuhr und Entsorgung werden gesondert vergütet.</p>	1,000	psch		5.400,00
1.10.10.20.	<p>STLB-Bau: 10/2001 080 Plattenbelag Beton 30x30x4cm durchgefärbt Plattenbelag ZTV P-StB aus Gehwegplatten aus Beton DIN 485, Endplatte, 30 cm x 30 cm x 4 cm, Oberfläche durchgefärbt, Farbton grau, Platten einschichtig, Bettung aus Sand 0/2, Dicke 4 cm, in parallelen Reihen, in Fußgängerzonen, Fugen einschlänmen mit Sand.</p>	200,000	St	2,61	522,00

Leistungsverzeichnis Kurz- und Langtext

Projekt: GAEB0002 **Musterprojekt für Leistungsverzeichnisse nach GAEB**
LV: BVBS GAEB AVA **BVBS GAEB Musterdatei AVA**

Ordnungszahl	Leistungsbeschreibung	Menge ME	Einheitspreis in EUR	Gesamtbetrag in EUR
1.10.10.30.	STL-Bau: 10/2001 002 Oberboden abtragen, lagern d 20cm Oberboden DIN 18300 abtragen, laden, fördern und geordnet lagern, Abtragdicke im Mittel 20 cm, Mengenermittlung nach Aufmaß an der Entnahmestelle.	150,000 m2	3,07	460,50
1.10.10.40.	STL-Bau: 10/2001 002 Boden Suchgraben lösen, lagern BK 3/4 Boden für Suchgraben zur Freilegung von Kabeln ab Geländeoberfläche profilgerecht lösen, außerhalb der Baugrube lagern, Verbau wird gesondert vergütet, Aushubtiefe bis 0,8 m, Bodenklassen 3 und 4 DIN 18300.	3,000 m3	44,14	132,42
	Die nachfolgende StLB - Position enthält eine Textergänzung des Ausschreibenden und eine Textergänzung des Bieters.			
1.10.10.50.	StL-Nr. 93.002/211.51.52.10.52 Hinterfüllen profilgerecht ' D 20-30 cm Hinterfüllen von Arbeitsräumen, profilgerecht, mit vom AN zu liefernden Stoffen, Stoff 'Kies-Sand-Gemisch 0/32' oder gleichwertiger Art, Stoff '', verdichten. Schichtdicke über 20 bis 30 cm.	300,000 m2	20,00	6.000,00
	Die nachfolgende StLB - Position enthält eine Textergänzung des Ausschreibenden. Zusätzlich ist bei dieser Position ein Nachlass von 10% gegeben (bei der Beauftragung).			
1.10.10.60.	StL-Nr. 93.002/141.02.02.83.01 Boden Fundamente lösen, lagern Boden für Streifenfundamente profilgerecht lösen und seitlich lagern, Aushub nach Abtrag des Oberbodens, Breite der Fundamentsohle über 0,50 bis 1,00 m, Aushubtiefe ab/bis '1,00', Bodenklasse 4.	40,000 m3	20,00	720,00
	Gesamtbetrag: 800,00 abzgl. 10,00 % Nachlass = 80,00			
1.10.10.70.	STL-Bau: 10/2001 012 Verblendung Innenwand VHSV 20 - 1,6 - NF MGIIa H bis 6m Verblendmauerwerk DIN 1053-1 an vorhandenen Drahtankern, mit Luftschicht, Schalenabstand 8 cm, vor			

Leistungsverzeichnis Kurz- und Langtext

Projekt: GAEB0002 **Musterprojekt für Leistungsverzeichnisse nach GAEB**
LV: BVBS GAEB AVA **BVBS GAEB Musterdatei AVA**

Ordnungszahl	Leistungsbeschreibung	Menge	ME	Einheitspreis in EUR	Gesamtbetrag in EUR
	Innenwänden, Hüttenstein DIN 398 - VHSV 20 - 1,6 Format NF (240 x 115 x 71), Mauermörtel MG II a, Höhe bis 6 m, Ausführung im Binderverband, Fugenglattstrich/Ausfugen werden gesondert vergütet, in Einzelflächen über 2 bis 3 m ² , Erzeugnis ' \vom Bieter einzutragen.	20,000	m2	83,10	1.662,00
Summe 1.10.10.		Normalpositionen aus STLB / StL..			14.896,92
		abzüglich 10,00 % Nachlass			1.489,69
		Gesamtbetrag			13.407,23

Leistungsverzeichnis Kurz- und Langtext

Projekt: GAEB0002 **Musterprojekt für Leistungsverzeichnisse nach GAEB**
LV: BVBS GAEB AVA **BVBS GAEB Musterdatei AVA**

Ordnungszahl	Leistungsbeschreibung	Menge ME	Einheitspreis in EUR	Gesamtbetrag in EUR
1.10.11.	Positionen aus STLK / STLKW und anderen Katalogen im STLB-Format			
1.10.11.10.	StL-Nr. 89.110/103.41.12.12.02 Mulden- u. Grabenbefestig. ausbauen Rasengittersteine In Beton Moertelfuge Dicke 20 - 30 cm Stoffe s.+lagern Weg 0,25 - 0,5 km Aufbr.tw.verdicht Befestigung der Sohle und Boeschungen von Mulden und Graeben freilegen und einschliesslich Bettung ausbauen. Material = Rasengittersteine. Steine in Beton verlegt. Fugen mit Moertel verfugt. Gesamtdicke mit Bettung ueber 20 bis 30 cm. Wiederverwendbare Stoffe saeuern und innerhalb der Baustelle lagern. Mittlere Laenge des Foerderweges ueber 0,25 bis 0,5 km. Nicht wiederverwendbare Stoffe und uebriges Aufbruchgut innerhalb der Baustelle foerdern und nach Angabe des AG einbauen und verdichten.	200,000 m2	10,00	2.000,00
1.10.11.20.	StL-Nr. 01.230/110.20 Schächte abbrech. Mauerwerk Alte Einsteigschächte abbrechen Abbrechen von alten Einsteigschächten als Totalabbruch einschl. Fundamentplatte und Schachtabdeckung. Das Abbruchmaterial, sowie evtl. zusätzl. anfallender Erd- aushub sind sofort nach dem Ausbau zu entfernen. Kippgebühren, sowie Fahrkosten werden in einer geson- derten Position vergütet. Abbruch nach Wahl des AN. Abbruchmaterial Mauerwerk	1,000 St	5.000,00	5.000,00
1.10.11.30.	StL-Nr. 74.105/115.20 Lichtzeichenanla- ge bedienen Werktag 6 - 20 Vorhandene Lichtzeichenanlage auf Anordnung des AG von Hand bedienen. Angeboten wird fuer die Bedienungsstunde ein Verrech- nungssatz, der saemtliche Aufwendungen enthaelt, ins- besondere den tatsaechlichen Lohn fuer eine Taetigkeit innerhalb und ausserhalb der Regelarbeitszeit einschl. vermoegenswirksamer Leistungen mit den Zuschlaegen fuer Gemeinkosten (Sozialkassenbeitraege, Winterbauumlage und dgl.) sowie Lohnnebenkosten. Er gilt unabhaengig von der Anzahl der abgerechneten Stunden. Bedienen an Werktagen ausserhalb der Arbeitszeit von 6 - 20 Uhr.	10,000 h	20,00	200,00
1.10.11.40.	StL-Nr. 01.415/108.21.21 einseitig bearbe Schrauben verzink Gummidtg. Stahl incl. Einbau Formstücke aus duktilem Gußeisen gem. DIN EN 545, einschl. aller			

Leistungsverzeichnis Kurz- und Langtext

Projekt: GAEB0002 **Musterprojekt für Leistungsverzeichnisse nach GAEB**
LV: BVBS GAEB AVA **BVBS GAEB Musterdatei AVA**

Ordnungszahl	Leistungsbeschreibung	Menge	ME	Einheitspreis in EUR	Gesamtbetrag in EUR
	Dichtungen und Schrauben in den erforderlichen Nennweiten frei Baustelle liefern als Zulage zu den duktilen Gußrohren einseitig bearbeitet, Schrauben verzinkt, Flachabdichtung mit Stahleinlage, incl. fachgerechtem Einbau und aller erf. Nebenarbeiten	200,000	kg	10,00	2.000,00
1.10.11.50.	StL-Nr. 01.513/120.62.31.21 150 MN/m2 0/56 mm DPr 103 % Kalkstein 1 m2 Plattendruckversuche Plattendruckversuche durchführen nach Weisung der Bauaufsicht zur Ermittlung der Tragwerte des Erdplanums bzw. der Frostschuttschicht; Gerätetransportkosten und dergleichen sind in den Einheitspreis einzurechnen-soweit sie nach den Vorbemerkungen zu vergüten sind. Einbaudicke = '24 cm' Verformungsmodul EV2 auf Oberfläche min. 150 MN/m2 Körnung 0/56 mm Verdichtungsgrad DPr mind. 103 v.H. Korn größer 2 mm = Kalkstein für 1 m2	10,000	Stck	2.000,00	20.000,00
Summe 1.10.11. Positionen aus STLK / STLKW..					29.200,00

Leistungsverzeichnis Kurz- und Langtext

Projekt: GAEB0002 **Musterprojekt für Leistungsverzeichnisse nach GAEB**
LV: BVBS GAEB AVA **BVBS GAEB Musterdatei AVA**

Ordnungszahl	Leistungsbeschreibung	Menge ME	Einheitspreis in EUR	Gesamtbetrag in EUR
1.10.15.	Positionen aus STLB / StLB-Bau als Leit- und Unterbeschreibungen			
1.10.15.10.	*** Leitbeschreibung StL-Nr. 97.039/013.21.11.01.04 Trennwand bis 3,5 m 100 mm F 30 Nichttragende innere Trennwand DIN 4103-1 als Montagewand, Einbaubereich 1, Höhe bis 3,5 m, Dicke 100 mm, bewertetes Schalldämmmaß DIN 4109 Rw,R in dB '45', Feuerwiderstandsklasse DIN 4102-2 F 30 - A, umlaufende Anschlüsse starr. Ausführung wie folgt:	2.500,000 m2	20,00	50.000,00
	*** Unterbeschreibung 01 StL-Nr. 97.039/155.03.01 Unterkonstruktion verz.Stahlblech Unterkonstruktion aus verzinkten Stahlblechprofilen DIN 18182-1/ DIN 18183, als Einfachständerwerk.			
	*** Unterbeschreibung 02 StL-Nr. 97.039/156.30.21.01.31 Dämmschicht mineralisch '40' Dämmschicht aus mineralischem Faserdämmstoff DIN 18165-1 in Platten, einlagig, dicht stoßen, abrutschsicher verlegen, längenspezifischer Strömungswiderstand größer 5 kN x s/m4, Mindestrohddichte in kg/m3 '40', Schmelzpunkt mind. 1000 K, Dicke in mm '40'.			
	*** Unterbeschreibung 03 StL-Nr. 97.039/165.20.03.01.11 Beplankung, beids. GKF 12,5 mm Beplankung, beidseitig, Verarbeitung DIN 18181, einlagig, aus Gipskarton-Feuerschutzplatten GKF DIN 18180, Plattendicke 12,5 mm, befestigen mit Schnellbauschrauben DIN 18182-2. Fugen füllen, sichtbare Befestigungsmittel und Fugen spachteln.			

Leistungsverzeichnis Kurz- und Langtext

Projekt: GAEB0002 Musterprojekt für Leistungsverzeichnisse nach GAEB
 LV: BVBS GAEB AVA BVBS GAEB Musterdatei AVA

Ordnungszahl	Leistungsbeschreibung	Menge	ME	Einheitspreis in EUR	Gesamtbetrag in EUR
	Summe 1.10.15.				50.000,00
					5.000,00
					45.000,00

Leistungsverzeichnis Kurz- und Langtext

Projekt: GAEB0002 **Musterprojekt für Leistungsverzeichnisse nach GAEB**
LV: BVBS GAEB AVA **BVBS GAEB Musterdatei AVA**

Ordnungszahl	Leistungsbeschreibung	Menge ME	Einheitspreis in EUR	Gesamtbetrag in EUR
1.10.16.	<p>Maler- und Lackierarbeiten als Positionen mit vorangestellter Ausführungsbeschreibung</p> <p>*** Ausführungsbeschreibung 1003 Erneuerungsbeschichtung der Garteneinrichtungen</p> <p>StL-Nr. 96.034/522.02.04 Erneuerungsbesch außen allseitig Erneuerungsbeschichtung im Außenbereich. Allseitig.</p> <p>StL-Nr. 96.034/608.01.40.00.11 1K-Lack entfernen Beschichtung aus Einkomponentenlack Beschaffenheit 'stark abblättern',bis zur tragfähigen Schicht entfernen Anfallende Stoffe getrennt in vom AG gestellten Behältern sammeln.</p> <p>StL-Nr. 96.034/670.07.00.00.01 Fleckspachteln Kunstharzspachtel Fleckspachteln mit Kunstharzspachtelmasse,</p> <p>StL-Nr. 96.034/720.01.13.10.01 Grundbesch.Holz AK-Lackfarbe Grundbeschichtung auf Untergrund aus Holz mit Alkydharzlackfarbe, wasserverdünnbar, mit fungizidem und insektizidem Zusatzstoff, absperrend gegen verfärbende Inhaltsstoffe,</p> <p>StL-Nr. 96.034/722.01.10.00.01 1 Zwischenb.Holz AK-Lackfarbe Eine Zwischenbeschichtung für Untergrund aus Holz mit Alkydharzlackfarbe, wasserverdünnbar,</p> <p>StL-Nr. 96.034/732.01.12.04.21 Schlußbesch.Holz AK-Lackfarbe Schlußbeschichtung für Untergrund aus Holz mit Alkydharzlackfarbe, wasserverdünnbar, glänzend, mittelgetönt. Farbton nach Muster des AG.</p>			

Leistungsverzeichnis Kurz- und Langtext

Projekt: GAEB0002 **Musterprojekt für Leistungsverzeichnisse nach GAEB**
LV: BVBS GAEB AVA **BVBS GAEB Musterdatei AVA**

Ordnungszahl	Leistungsbeschreibung	Menge	ME	Einheitspreis in EUR	Gesamtbetrag in EUR
1.10.16.10.	gemäß Ausführungsbeschreibung 1003 StL-Nr. 97.003/441.10.14.00.01 Gartentisch Holz Gartentisch aus Holz, Art 'Kiefernholz', Maße in cm '80 x 100, 80 cm hoch', mit Bodenklammern,	2,000	St	213,00	426,00
1.10.16.20.	gemäß Ausführungsbeschreibung 1003 StL-Nr. 97.003/443.80.54.00.71 Gartenbank 'aus Holzlattenprofilen' Gartenbank aus 'Holzlattenprofilen 70 x 20 mm Querschnitt', mit Rückenlehne, Maße in cm 'Länge 160', mit Bodenklammern, 'in Beton dauerhaft befestigt'.	8,000	St	180,00	1.440,00
1.10.16.30.	gemäß Ausführungsbeschreibung 1003 StL-Nr. 97.003/447.10.10.00.71 Sitzrost Holz Sitzrost aus Holz, Art 'Kieferholz', Maße in cm '45 x 120', 'an Betonsockel mit Dübel befestigt'.	15,000	St	35,00	525,00
Summe 1.10.16. Maler- und Lackierarbeiten als..					2.391,00

Leistungsverzeichnis Kurz- und Langtext

Projekt: GAEB0002 **Musterprojekt für Leistungsverzeichnisse nach GAEB**
LV: BVBS GAEB AVA **BVBS GAEB Musterdatei AVA**

Ordnungszahl	Leistungsbeschreibung	Menge	ME	Einheitspreis in EUR	Gesamtbetrag in EUR
1.10.20.	Schächte als Grund- und Wahlausführung				
	Nachfolgend sind 4 Positionen dargestellt, die die Grundaussführung beschreiben. Position 11 und 12 beziehen sich auf Position 10.				
1.10.20.10.	*** Grundposition 1.0 StL-Nr. 95.009/400.05.11.02.23 Schacht 1000 mm Gerinne gerade über 2 bis 2,5 m Schacht, rund, lichte Weite 1000 mm, aus Betonfertigteilen DIN 4034-1, mit Schachtunterteil, Schachtringe, Schachthals, Auflagering, Anschlüsse für gelenkige Einbindung der Rohre mit Muffe, Fugendichtung mit Dichtring aus Elastomeren DIN 4060, Gerinne gerade, Auskleidung Gerinne und Auftritt mit Kanalklinkern DIN 4051, größtes Rohr DN 250, lichte Schachttiefe über 2 bis 2,5 m.	1,000	St	200,00	200,00
1.10.20.11.	*** Grundposition 1.0 gemäß Position 1.10.20.10. lichte Schachttiefe bis 2 m. lichte Schachttiefe bis 2 m.	180,000	St	50,00	9.000,00
1.10.20.12.	*** Grundposition 1.0 gemäß Position 1.10.20.10. lichte Schachttiefe bis 1,50 m. lichte Schachttiefe bis 1,50 m.	1,000	St	170,00	170,00
1.10.20.13.	*** Grundposition 1.0 StL-Nr. 95.009/691.11.02.00.03 Steigeisen Steigeisen DIN 1211 aus Gußeisen, Steigmaß 250 mm, Form E zum Einbauen in Betonfertigteile, Einbau einschl. Befestigungsarbeiten und -mittel.	25,000	St	86,00	2.150,00

Leistungsverzeichnis Kurz- und Langtext

Projekt: GAEB0002 **Musterprojekt für Leistungsverzeichnisse nach GAEB**
LV: BVBS GAEB AVA **BVBS GAEB Musterdatei AVA**

Ordnungszahl	Leistungsbeschreibung	Menge	ME	Einheitspreis in EUR	Gesamtbetrag in EUR
	<p>Die nachfolgenden 3 Positionen beschreiben die 1 Alternativausführung (Wahlausführung). Position 21 und 22 beziehen sich auf Position 20. Vor diesem Hinweis ist ein maueller Seitenvorschub eingefügt.</p>				
1.10.20.20.	<p>*** Wahlposition 1.1zu1.0 StL-Nr. 95.009/400.31.11.12.23 Schacht 1000 mm Gerinne gerade über 2 bis 2,5 m Schacht, rund, lichte Weite 1000 mm, Schachtunterteil aus Ortbeton, Bodenplatte aus Beton B 25 WU, mind. 20 cm dick, Wand aus Beton B 25 WU, Dicke in cm '20', Höhe Unterteil mind. 25 cm über Rohrscheitel, Höhe des Auftritts '10 cm', Schachtoberteil aus Betonfertigteilen DIN 4034-1, gleiche Lichtweite wie Unterteil, Schachtringe, Schachthals, Auflagering, Anschlüsse für gelenkige Einbindung der Rohre mit Muffe, Fugendichtung mit Dichtring aus Elastomeren DIN 4060, Steigeinrichtung, Ausführung 'DIN 1211, aus Gußeisen, Steigmaß 250 mm, Form E zum Einbauen in Betonfertig- teilen, Einbau einschl. Befestigungsarbeiten und - Befestigungsmittel ', Gerinne gerade, Auskleidung Gerinne und Auftritt mit Kanalklinkern DIN 4051, größtes Rohr DN 250, lichte Schachttiefe über 2 bis 2,5 m.</p>	1,000	St	200,00	Nur Einh.-Pr.
1.10.20.21.	<p>*** Wahlposition 1.1zu1.0 gemäß Position 1.10.20.20. lichte Schachttiefe bis 2 m. lichte Schachttiefe bis 2 m.</p>	1,000	St	200,00	Nur Einh.-Pr.
1.10.20.22.	<p>*** Wahlposition 1.1zu1.0 gemäß Position 1.10.20.20. lichte Schachttiefe bis 1,50 m. lichte Schachttiefe bis 1,50 m.</p>	1,000	St	300,00	Nur Einh.-Pr.

Leistungsverzeichnis Kurz- und Langtext

Projekt: GAEB0002 **Musterprojekt für Leistungsverzeichnisse nach GAEB**
LV: BVBS GAEB AVA **BVBS GAEB Musterdatei AVA**

Ordnungszahl	Leistungsbeschreibung	Menge	ME	Einheitspreis in EUR	Gesamtbetrag in EUR
Die nachfolgenden 5 Positionen beschreiben die 2 Alternativausführung (Wahlausführung).					
1.10.20.30.	*** Wahlposition 1.2zu1.0 StL-Nr. 95.009/425.02.00.02.42 Unterteil 1m Gerinne gerade DN 250 Schachtunterteil DIN 19549, rund, lichte Weite 1000 mm, als Betonfertigteil DIN 4034-1, Wand aus Stahlbeton B 25 WU, 20 cm dick, Gerinne gerade, Auskleidung Gerinne und Auftritt mit Kanalklinkern DIN 4051, Auftritt '10 cm hoch',größtes Rohr DN 250.	3,000	St	246,00	Nur Einh.-Pr.
1.10.20.31.	*** Wahlposition 1.2zu1.0 StL-Nr. 95.009/494.01.22.00.01 Schachtring D 1000mm Schachtring SR-M DIN 4034-1, Durchmesser 1000 mm, Bauhöhe 500 mm.	10,000	St	55,00	Nur Einh.-Pr.
1.10.20.32.	*** Wahlposition 1.2zu1.0 StL-Nr. 95.009/498.01.21.00.01 Schachthals D 1000mm/625mm Schachthals SH-M DIN 4034-1, Durchmesser 1000 mm/625 mm, Bauhöhe 600 mm,	3,000	St	45,00	Nur Einh.-Pr.
1.10.20.33.	*** Wahlposition 1.2zu1.0 StL-Nr. 95.009/501.12.01.00.01 Auflagering Auflagering AR-V DIN 4034-1, Bauhöhe 80 mm, Fugendichtung mit Dichtring aus Elastomeren DIN 4060,	3,000	St	45,00	Nur Einh.-Pr.
1.10.20.34.	*** Wahlposition 1.2zu1.0 StL-Nr. 95.009/691.11.02.00.03 Steigeisen Steigeisen DIN 1211 aus Gußeisen, Steigmaß 250 mm, Form E zum Einbauen in Betonfertigteile, Einbau einschl. Befestigungsarbeiten und -mittel.	25,000	St	35,00	Nur Einh.-Pr.

Leistungsverzeichnis Kurz- und Langtext

Projekt: GAEB0002 Musterprojekt für Leistungsverzeichnisse nach GAEB
 LV: BVBS GAEB AVA BVBS GAEB Musterdatei AVA

Ordnungszahl	Leistungsbeschreibung	Menge	ME	Einheitspreis in EUR	Gesamtbetrag in EUR
	Summe 1.10.20.				11.520,00
					576,00
					12.096,00

Leistungsverzeichnis Kurz- und Langtext

Projekt: GAEB0002 **Musterprojekt für Leistungsverzeichnisse nach GAEB**
LV: BVBS GAEB AVA **BVBS GAEB Musterdatei AVA**

Ordnungszahl	Leistungsbeschreibung	Menge	ME	Einheitspreis in EUR	Gesamtbetrag in EUR
1.10.25.	Weitere Positionsarten mit Kgr-Zuordnung				
1.10.25.10.	*** Bedarfsposition mit GB DIN276_06 331 Tragende Außenwände Bedarfsposition mit GB Diese Position ist als Bedarfsposition mit GB, d.h. der Gesamtbetrag wird in die LV-Summe mit eingerechnet, gekennzeichnet. Die Menge ist mit maximaler Stellenanzahl dargestellt.	12.345.678,012	Stck	100,51	1.240.864.096,99
1.10.25.20.	*** Bedarfsposition mit GB DIN276_06 332 Nichttragende Außenwände Bedarfsposition mit GB Diese Position ist ebenfalls als Bedarfsposition mit GB gekennzeichnet. Es gibt auch die Bedarfsposition ohne GB, d.h. der EP wird nur informativ angefragt und der Gesamtbetrag wird in die LV- Summe nicht mit eingerechnet. Üblicherweise werden alle Bedarfspositionen in einem LV gleich behandelt. Entweder werden alle mit Gesamtbetrag ausgewiesen und mit eingerechnet oder es werden alle Positionen nicht mit Gesamtbetrag ausgewiesen und auch nicht mit eingerechnet. Deshalb sind in diesem Muster-LV nur Bedarfspositionen mit GB. Ein gleichwertiger Begriff zu Bedarfsposition ist Eventualposition, der so auch in der Praxis verwendet wird.	16,000	Std	30,00	480,00
1.10.25.30.	DIN276_06 334 Außentüren und -fenster Position mit EP-Aufgliederung und Stundenansatz Der EP ist in EP-Anteile aufgegliedert und ist mit maximaler Stellenanzahl dargestellt. Zusätzlich hat diese Position einen Mengenansatz.	2,000	Stck	90.000.000,00	180.000.000,00
Summe 1.10.25.	Weitere Positionsarten mit Kgr-..				1.420.864.576,99

Leistungsverzeichnis Kurz- und Langtext

Projekt: GAEB0002 **Musterprojekt für Leistungsverzeichnisse nach GAEB**
LV: BVBS GAEB AVA **BVBS GAEB Musterdatei AVA**

Ordnungszahl	Leistungsbeschreibung	Menge	ME	Einheitspreis in EUR	Gesamtbetrag in EUR
1.10.30.	*** Grundgruppe 100.0 Positionen mit Mengensplit und Grundaufführung Gruppe 100				
1.10.30.10.	DIN276_06 310 Baugrube Position mit Katalogzuordnungen Position mit Kennzeichen "freie Menge". Zusätzlich ist die Position dem Leistungsbereich 012 der Kostengruppe 310 dem Gebäude H1 und dem Kostenträger Bund zugeordnet. *** freie Menge	10,000	m	30,00	300,00
1.10.30.20.	Position mit Mengensplit Teilmengen zur Position wurden verschiedenen Kostengruppen Gebäuden und Kostenträgern zugeordnet. Zusätzlich sind EP-Anteile und der Stundenbedarf angegeben.	100,000	m	27,91	2.791,00
Summe 1.10.30.	Positionen mit Mengensplit..				3.091,00

Leistungsverzeichnis Kurz- und Langtext

Projekt: GAEB0002 **Musterprojekt für Leistungsverzeichnisse nach GAEB**
LV: BVBS GAEB AVA **BVBS GAEB Musterdatei AVA**

Ordnungszahl	Leistungsbeschreibung	Menge	ME	Einheitspreis in EUR	Gesamtbetrag in EUR
1.10.40.	*** Wahlgruppe 100.1zu100.0 Positionen mit Mengensplit Wahlgruppe zur 1.10.30				
1.10.40.10.	*** Bedarfsposition mit GB DIN276_06 310 Baugrube Position mit Katalogzuordnungen Diese Position ist als Bedarfsposition mit GB innerhalb der Wahlgruppe gekennzeichnet, d.h. wenn diese Wahlgruppe beauftragt wird, kommt diese Bedarfsposition evtl. zur Ausführung. *** freie Menge	10,000	m	20,00	Nur Einh.-Pr.
1.10.40.20.	*** Bedarfsposition mit GB Position mit Mengensplit Diese Position ist als Bedarfsposition mit GB innerhalb der Wahlgruppe gekennzeichnet, d.h. wenn diese Wahlgruppe beauftragt wird, kommt diese Bedarfsposition evtl. zur Ausführung. Priorität hat die Definition Wahlgruppe. In der Praxis wird auch der Begriff Alternativgruppe verwendet. Zusätzlich hat diese Position einen Mengensplit auf Kostengruppe 310 und 320.	100,000	m	10,12	Nur Einh.-Pr.
1.10.40.30.	*** Position entfällt				
Summe 1.10.40. Positionen mit Mengensplit..					
Summe 1.10. Bereich 1.10 mit Textumbruch..					1.420.969.762,22
	abzüglich Nachlass				10.000,00
	Gesamtbetrag				1.420.959.762,22

Leistungsverzeichnis Kurz- und Langtext

Projekt: GAEB0002 **Musterprojekt für Leistungsverzeichnisse nach GAEB**
LV: BVBS GAEB AVA **BVBS GAEB Musterdatei AVA**

Ordnungszahl	Leistungsbeschreibung	Menge ME	Einheitspreis in EUR	Gesamtbetrag in EUR
<p>Beim Bereich 1.20 ist die 3. Hierarchie (Abschnitt) ausgelassen. Es folgen direkt die Positionen. Zusätzlich ist dieser Bereich 1.20 pauschaliert, d.h. auf der Hierarchie wurde bei der Beauftragung ein pauschalierter Betrag angeboten.</p>				
1.20.	Bereich 10.20 mit ausgelassener Hierarchie und Bezugspositionen			
1.20..10.	STL-Bau: 10/2001 002 Boden einbauen BK 3/4 h bis 1,75m Boden schichtenweise in der Reihenfolge des Schichtenverzeichnisses einbauen und verdichten, innerhalb von Bauwerken, mit auf der Baustelle lagerndem Boden, Förderweg bis 0,75 km, Bodenklassen 3 und 4 DIN 18300, Verdichtungsgrad DPr mind. 97 %, Einbauhöhe bis 1,75 m, Arbeiten von Hand.	20,000 m3	100,00	(2.000,00)
1.20..20.	gemäß Position 1.20..10. Bodenklasse 27 Bodenklasse 27 Dies ist ein Bezug auf die davorstehende Position. Diese muss allerdings nicht unmittelbar davorstehen, sondern nur davor im gleichen Abschnitt.	150,000 m3	95,00	(14.250,00)
1.20..40.	gemäß Position 1.20..10. Bodenklasse 30 Bodenklasse 30 Nochmal eine Bezugsposition auf Position 10. Diese Positionen können natürlich alle Attribute tragen.	50,000 m3	145,00	(7.250,00)
1.20..50.	Wurzelstock roden d=15-30 cm Wurzelstock roden, beim Roden ist Sprengen verboten, Durchmesser der Schnittfläche über 15 bis 30 cm, das abgeräumte Material auf dem Gelände laden, fördern und lagern, Förderweg über 75 bis 100 m.	12,000 Stk	17,126	(205,51)
Summe 1.20.	Bereich 10.20 mit ausgelassener..			(pauschal)20.000,00

Leistungsverzeichnis Kurz- und Langtext

Projekt: GAEB0002 **Musterprojekt für Leistungsverzeichnisse nach GAEB**
LV: BVBS GAEB AVA **BVBS GAEB Musterdatei AVA**

Ordnungszahl	Leistungsbeschreibung	Menge	ME	Einheitspreis in EUR	Gesamtbetrag in EUR
1.30.	Bereich Zuschläge				
1.30.10.	Zuschlag auf gekennzeichnete Positionen				
1.30.10.10.	Ist zu bezuschlagen Diese Positionen sind sehr einfach gehalten, damit die Zuschläge leicht nachgerechnet werden können.	10,000	m	10,00	100,00
1.30.10.20.	Ist nicht zu bezuschlagen Bla... Bla... Bla...	20,000	m	20,00	400,00
1.30.10.30.	Ist zu bezuschlagen Zuschläge werden z.B. in technischen Gewerken benötigt. Diese zu bezuschlagende Position hat einen Nachlass von 5%. 30,000 m Gesamtbetrag: 900,00 abzgl. 5,00 % Nachlass = 45,00	30,000	m	30,00	855,00
1.30.10.40.	Zuschlag wegen schlechten äußeren Bedingungen Zuschlag wegen schlechten äußeren Bedingungen Zuschlag auf die Position(en) 1.30.10.10., 1.30.10.30. somit aus 955,00 EUR			10,00 %	95,50
Summe 1.30.10. Zuschlag auf gekennzeichnete ..					1.450,50

Leistungsverzeichnis Kurz- und Langtext

Projekt: GAEB0002 **Musterprojekt für Leistungsverzeichnisse nach GAEB**
LV: BVBS GAEB AVA **BVBS GAEB Musterdatei AVA**

Ordnungszahl	Leistungsbeschreibung	Menge ME	Einheitspreis in EUR	Gesamtbetrag in EUR
1.30.20.	Zuschläge auf davorstehende Positionen			
1.30.20.10.	Kurztext 1 Diese Positionen sind sehr einfach gehalten, damit die Zuschläge leicht nachgerechnet werden können.	10,000 m	10,00	100,00
1.30.20.20.	Kurztext 2 Diese Positionen sind sehr einfach gehalten, damit die Zuschläge leicht nachgerechnet werden können.	20,000 m	20,00	400,00
1.30.20.30.	Kurztext 3 Zuschläge werden z.B. in technischen Gewerken benötigt.	30,000 m	30,00	900,00
1.30.20.40.	Kleinteile Zuschläge auf alle Positionen bis Gruppenanfang. Zuschlag auf die Position(en) 1.30.20.10., 1.30.20.20., 1.30.20.30. somit aus 1.400,00 EUR		10,00 %	140,00
1.30.20.50.	Wegen schlechtem Wetter Zuschlag auf alle Positionen bis Gruppenanfang. Wenn diese Zuschlagspositionen unmittelbar hintereinander stehen, wird die davor liegende Zuschlagsposition nicht in die Basis eingerechnet. Dies ermöglicht 2 Zuschläge auf die gleiche Basis. Diese Zuschlagsposition hat einen Nachlass von 10%. Zuschlag auf die Position(en) 1.30.20.10., 1.30.20.20., 1.30.20.30. somit aus 1.400,00 EUR		10,00 %	140,00
1.30.20.60.	Kurztext 1 Diese Positionen sind sehr einfach gehalten, damit die Zuschläge leicht nachgerechnet werden können.	10,000 m	10,00	100,00
1.30.20.70.	Wegen Sonnenschein Zuschlag auf alle Positionen bis Gruppenanfang oder einer davorstehenden Zuschlagsposition. Zuschlag auf die Position(en) 1.30.20.60. somit aus 100,00 EUR		10,00 %	10,00
Summe 1.30.20. Zuschläge auf davorstehende Pos..				1.790,00

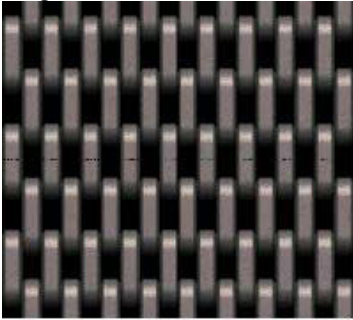
Leistungsverzeichnis Kurz- und Langtext

Projekt: GAEB0002 **Musterprojekt für Leistungsverzeichnisse nach GAEB**
LV: BVBS GAEB AVA **BVBS GAEB Musterdatei AVA**

Ordnungszahl	Leistungsbeschreibung	Menge	ME	Einheitspreis in EUR	Gesamtbetrag in EUR
1.30.30.	Zuschlag auf beliebige Positionen				
1.30.30.10.	Position Diese Positionen sind sehr einfach gehalten, damit die Zuschläge leicht nachgerechnet werden können.				
		10,000	m	10,00	100,00
1.30.30.20.	Position Diese Positionen sind sehr einfach gehalten, damit die Zuschläge leicht nachgerechnet werden können.				
		20,000	m	20,00	400,00
1.30.30.30.	Kleinteile Dieser Zuschlag enthält die benötigten Kleinteile. Zuschlag auf die Position(en) 1.30.30.20. somit aus 400,00 EUR			10,00 %	40,00
	auf 1.30.30.20.	Menge: 20,000	EP: 20,00	GB: 400,00	
1.30.30.40.	Zuschlag wegen erschwerten Bedingungen Zuschlag wegen erschwerten Bedingungen Zuschlag auf die Position(en) 1.10.30.20. somit aus 2.791,00 EUR			10,00 %	279,10
	auf 1.10.30.20.	Menge: 100,000	EP: 27,91	GB: 2.791,00	
Summe 1.30.30.	Zuschlag auf beliebige Positionen				819,10
Summe 1.30.	Bereich Zuschläge				4.059,60
Summe 1.	Hauptgebäude GAEB 1				1.420.983.821,82

Leistungsverzeichnis Kurz- und Langtext

Projekt: GAEB0002 **Musterprojekt für Leistungsverzeichnisse nach GAEB**
LV: BVBS GAEB AVA **BVBS GAEB Musterdatei AVA**

Ordnungszahl	Leistungsbeschreibung	Menge ME	Einheitspreis in EUR	Gesamtbetrag in EUR
2.	Außenanlagen zum Gebäude			
2.1.	Bereich Nord			
2.1.1.	Erdarbeiten			
	Angebotspreise teilweise in 10-tel Cent			
2.1.1.10.	STL-Bau: 10/2001 080 Plattenbelag Beton 30x30x4cm gestrahlt Plattenbelag ZTV P-StB aus Gehwegplatten aus Beton DIN 485, 30 cm x 30 cm x 4 cm, Oberfläche gestrahlt, Farbton braun, einschichtig, Zuschlagstoff Hartgestein und quarzhaltiger Sand, Bettung aus Sand 0/2, Dicke 4 cm, in parallelen Reihen, in Fußgängerzonen, Fugen einschlämmen mit Sand.	10,000 m2	30,123	301,23
2.1.1.20.	STL-Bau: 10/2001 080 Plattenbelag,keramisch 115x240 Plattenbelag ZTV P-StB aus keramischen Platten DIN 18503, 115 mm x 240 mm, Dicke 45 mm, Oberfläche schnittrauh, Farbton braun, Bettung aus Kiessand 0/4, Dicke 3 cm, in Fußgängerzonen, Fugen einschlämmen mit Sand.	300,000 m2	14,921	4.476,30
2.1.1.20.A	Zusätzliche Leistung als "Indexposition" Zusätzliche Leistung als "Indexposition"	100,000 Std	5,123	512,30
2.1.1.30.	Pauschalposition mit Grafik Die ist eine Pauschalposition. Im Langtext ist eine Grafik eingebettet.			
				
	Nach der Grafik geht der Text weiter.	1,000 psch		1,50

Leistungsverzeichnis Kurz- und Langtext

Projekt: GAEB0002 **Musterprojekt für Leistungsverzeichnisse nach GAEB**
LV: BVBS GAEB AVA **BVBS GAEB Musterdatei AVA**

Ordnungszahl	Leistungsbeschreibung	Menge	ME	Einheitspreis in EUR	Gesamtbetrag in EUR
2.1.1.9999.Z	Position mit 3 TE Bieter Freie Position mit 3 Textergänzungen des Bieters Erzeugnis' '.Ansonsten sind noch folgende Angaben zu machen: Farbe' ',und Gewicht' ':	50,000	Stck	1,00	50,00
Summe 2.1.1.		Erdarbeiten..		5.341,33	

Leistungsverzeichnis Kurz- und Langtext

Projekt: GAEB0002 **Musterprojekt für Leistungsverzeichnisse nach GAEB**
LV: BVBS GAEB AVA **BVBS GAEB Musterdatei AVA**

Ordnungszahl	Leistungsbeschreibung	Menge	ME	Einheitspreis in EUR	Gesamtbetrag in EUR
--------------	-----------------------	-------	----	-------------------------	------------------------

2.1.3. Besonderheiten aus STLB-Bau

Bei nachfolgender Position ist eine Testposition aus STLB-Bau dargestellt, die aus vielen Positionsmerkmalen besteht.

2.1.3.40. BVBS-Zert: 01/2002 001
1 2 3 4 5 6 7 8 9 10 11 12 13 14 15 16 17 18 19 20 21 22 23 24 25 26 27 28 29 30 31 32 33
34 35 36 37 38 39 40 41 42 43 44 45 46 47 48 49 50 51 52 53 54 55 56 57 58 59 60 61 62
63 64 65 66 67 68 69 70 71 72 73 74 75 76 77 78 79 80 81 82 83 84 85 86 87 88 89 90 91
92 93 94 95 96 97 98 99 100

Positionslangtext: "Merkmal 01"
 Positionslangtext: "Merkmal 02"
 Positionslangtext: "Merkmal 03"
 Positionslangtext: "Merkmal 04"
 Positionslangtext: "Merkmal 05"
 Positionslangtext: "Merkmal 06"
 Positionslangtext: "Merkmal 07"
 Positionslangtext: "Merkmal 08"
 Positionslangtext: "Merkmal 09"
 Positionslangtext: "Merkmal 10"
 Positionslangtext: "Merkmal 11"
 Positionslangtext: "Merkmal 12"
 Positionslangtext: "Merkmal 13"
 Positionslangtext: "Merkmal 14"
 Positionslangtext: "Merkmal 15"
 Positionslangtext: "Merkmal 16"
 Positionslangtext: "Merkmal 17"
 Positionslangtext: "Merkmal 18"
 Positionslangtext: "Merkmal 19"
 Positionslangtext: "Merkmal 20"
 Positionslangtext: "Merkmal 21"
 Positionslangtext: "Merkmal 22"
 Positionslangtext: "Merkmal 23"
 Positionslangtext: "Merkmal 24"
 Positionslangtext: "Merkmal 25"
 Positionslangtext: "Merkmal 26"
 Positionslangtext: "Merkmal 27"
 Positionslangtext: "Merkmal 28"
 Positionslangtext: "Merkmal 29"
 Positionslangtext: "Merkmal 30"
 Positionslangtext: "Merkmal 31"
 Positionslangtext: "Merkmal 32"
 Positionslangtext: "Merkmal 33"
 Positionslangtext: "Merkmal 34"
 Positionslangtext: "Merkmal 35"
 Positionslangtext: "Merkmal 36"
 Positionslangtext: "Merkmal 37"
 Positionslangtext: "Merkmal 38"
 Positionslangtext: "Merkmal 39"
 Positionslangtext: "Merkmal 40"
 Positionslangtext: "Merkmal 41"
 Positionslangtext: "Merkmal 42"

Leistungsverzeichnis Kurz- und Langtext

Projekt: GAEB0002 **Musterprojekt für Leistungsverzeichnisse nach GAEB**
LV: BVBS GAEB AVA **BVBS GAEB Musterdatei AVA**

Ordnungszahl	Leistungsbeschreibung	Menge	ME	Einheitspreis in EUR	Gesamtbetrag in EUR
	Positionslangtext: "Merkmal 43"				
	Positionslangtext: "Merkmal 44"				
	Positionslangtext: "Merkmal 45"				
	Positionslangtext: "Merkmal 46"				
	Positionslangtext: "Merkmal 47"				
	Positionslangtext: "Merkmal 48"				
	Positionslangtext: "Merkmal 49"				
	Positionslangtext: "Merkmal 50"				
	Positionslangtext: "Merkmal 51"				
	Positionslangtext: "Merkmal 52"				
	Positionslangtext: "Merkmal 53"				
	Positionslangtext: "Merkmal 54"				
	Positionslangtext: "Merkmal 55"				
	Positionslangtext: "Merkmal 56"				
	Positionslangtext: "Merkmal 57"				
	Positionslangtext: "Merkmal 58"				
	Positionslangtext: "Merkmal 59"				
	Positionslangtext: "Merkmal 60"				
	Positionslangtext: "Merkmal 61"				
	Positionslangtext: "Merkmal 62"				
	Positionslangtext: "Merkmal 63"				
	Positionslangtext: "Merkmal 64"				
	Positionslangtext: "Merkmal 65"				
	Positionslangtext: "Merkmal 66"				
	Positionslangtext: "Merkmal 67"				
	Positionslangtext: "Merkmal 68"				
	Positionslangtext: "Merkmal 69"				
	Positionslangtext: "Merkmal 70"				
	Positionslangtext: "Merkmal 71"				
	Positionslangtext: "Merkmal 72"				
	Positionslangtext: "Merkmal 73"				
	Positionslangtext: "Merkmal 74"				
	Positionslangtext: "Merkmal 75"				
	Positionslangtext: "Merkmal 76"				
	Positionslangtext: "Merkmal 77"				
	Positionslangtext: "Merkmal 78"				
	Positionslangtext: "Merkmal 79"				
	Positionslangtext: "Merkmal 80"				
	Positionslangtext: "Merkmal 81"				
	Positionslangtext: "Merkmal 82"				
	Positionslangtext: "Merkmal 83"				
	Positionslangtext: "Merkmal 84"				
	Positionslangtext: "Merkmal 85"				
	Positionslangtext: "Merkmal 86"				
	Positionslangtext: "Merkmal 87"				
	Positionslangtext: "Merkmal 88"				
	Positionslangtext: "Merkmal 89"				
	Positionslangtext: "Merkmal 90"				
	Positionslangtext: "Merkmal 91"				
	Positionslangtext: "Merkmal 92"				
	Positionslangtext: "Merkmal 93"				
	Positionslangtext: "Merkmal 94"				
	Positionslangtext: "Merkmal 95"				

Leistungsverzeichnis Kurz- und Langtext

Projekt: GAEB0002 **Musterprojekt für Leistungsverzeichnisse nach GAEB**
LV: BVBS GAEB AVA **BVBS GAEB Musterdatei AVA**

Ordnungszahl	Leistungsbeschreibung	Menge	ME	Einheitspreis in EUR	Gesamtbetrag in EUR
	Positionslangtext: "Merkmal 96" Positionslangtext: "Merkmal 97" Positionslangtext: "Merkmal 98" Positionslangtext: "Merkmal 99" Positionslangtext: "Merkmal 100"	1,000	Stck	1,00	1,00
2.1.3.50.	BVBS-Zert: 01/2002 001 Bild 101 Diese Position ist mit dem Bild Gefahrenzeichen 101 (Achtungszeichen "!") verknüpft 	1,000	Stck	1,00	1,00
2.1.3.60.	BVBS-Zert: 01/2002 001 Bild 103 Bild 102 Dieses Merkmal is mit dem Bild "Gefahrenzeichen103"  (Rechtskurve) verknüpft. Dieses Merkmal ist mit dem Bild "Gefahrenzeichen 102"  (Kreuzung) verknüpft.	1,000	Stck	1,00	1,00
2.1.3.70.	BVBS-Zert: 01/2002 001 Bild 112 Bild 114 Diese Ausprägung ist mit dem Bild "Gefahrenzeichen 112"  (Querrinne) verknüpft Diese Ausprägung ist mit dem Bild "Gefahrenzeichen 114"  (Rutschgefahr) verknüpft.	1,000	Stck	1,00	1,00
2.1.3.80.	Bild 101 Bild 103 Bild 102 Bild 114 Bild 112 Diese Gruppe ist mit dem Bild "Gefahrenzeichen 101" (Achtungszeichen) verknüpft.				

Leistungsverzeichnis Kurz- und Langtext

Projekt: GAEB0002 Musterprojekt für Leistungsverzeichnisse nach GAEB
 LV: BVBS GAEB AVA BVBS GAEB Musterdatei AVA

Ordnungszahl	Leistungsbeschreibung	Menge	ME	Einheitspreis in EUR	Gesamtbetrag in EUR
	 Dieses Merkmal ist dem Bild "Gefahrenzeichen 103" (Rechtskurve) verknüpft.				
	 Dieses Merkmal ist mit dem Bild "Gefahrenzeichen 102" (Kreuzung) verknüpft.				
	 Diese Ausprägung ist mit dem Bild Gefahrenzeichen 114 (Rutschgefahr) verknüpft.				
	 Diese Ausprägung ist mit dem Bild "Gefahrenzeichen 112" (Querrinne) verknüpft.				
					
		1,000	Stck	1,00	1,00
Summe 2.1.3.	Besonderheiten aus STL B-Bau				5,00

Leistungsverzeichnis Kurz- und Langtext

Projekt: GAEB0002 **Musterprojekt für Leistungsverzeichnisse nach GAEB**
LV: BVBS GAEB AVA **BVBS GAEB Musterdatei AVA**

Ordnungszahl	Leistungsbeschreibung	Menge ME	Einheitspreis in EUR	Gesamtbetrag in EUR
--------------	-----------------------	----------	-------------------------	------------------------

2.1.4. Freie Positionen mit Textformatierungen

**2.1.4.10. Textausrichtung
Textbereiche in verschiedenen Formatierungen**

Die Überschrift und dieser Absatz ist zentriert dargestellt. Die Überschrift und dieser Absatz ist zentriert dargestellt.

Dieser Absatz hat eine linksbündige Formatierung. Dieser Absatz hat eine linksbündige Formatierung. Dieser Absatz hat eine linksbündige Formatierung. Dieser Absatz hat eine linksbündige Formatierung. Dieser Absatz hat eine linksbündige Formatierung.

Dieser Absatz hat eine rechtsbündige Formatierung. Dieser Absatz hat eine rechtsbündige Formatierung. Dieser Absatz hat eine rechtsbündige Formatierung. Dieser Absatz hat eine linksbündige Formatierung. Dieser Absatz hat eine rechtsbündige Formatierung.

Dieser Absatz ist in Blocksatz formatiert. Dieser Absatz ist in Blocksatz formatiert. Dieser Absatz ist in Blocksatz formatiert. Dieser Absatz ist in Blocksatz formatiert. Dieser Absatz ist in Blocksatz formatiert. Dieser Absatz ist in Blocksatz formatiert.

Dieser Absatz ist in Blocksatz formatiert und hat einen linken und rechten Rand von 1 cm. Dieser Absatz ist in Blocksatz formatiert und hat einen linken und rechten Rand von 1 cm. Dieser Absatz ist in Blocksatz formatiert und hat einen linken und rechten Rand von 1 cm.

Dieser Absatz hat einen eingezogenen Rand (linker Rand 1 cm zum Textanfang der Position). Dieser Absatz hat einen eingezogenen Rand (linker Rand 1 cm zum Textanfang der Position). Dieser Absatz hat einen eingezogenen Rand (linker Rand 1 cm zum Textanfang der Position).

In diesem Absatz ist der Zeilenabstand auf 1,5 Zeilen gesetzt.

In diesem Absatz ist der Zeilenabstand auf 1,5 Zeilen gesetzt.

In diesem Absatz ist der Zeilenabstand auf 1,5 Zeilen gesetzt.

In diesem Absatz ist der Zeilenabstand auf 1,5 Zeilen gesetzt.

In diesem Absatz ist der Zeilenabstand auf 1,5 Zeilen gesetzt.

Leistungsverzeichnis Kurz- und Langtext

Projekt: GAEB0002 Musterprojekt für Leistungsverzeichnisse nach GAEB
 LV: BVBS GAEB AVA BVBS GAEB Musterdatei AVA

Ordnungszahl	Leistungsbeschreibung	Menge ME	Einheitspreis in EUR	Gesamtbetrag in EUR
	<p>Vor diesem Abschnitt ist ein manueller Seitenumbruch angegeben.</p> <ul style="list-style-type: none"> • Diese Texte sind als Aufzählungen dargestellt. Als Aufzählungszeichen ist der dicke Punkt (unter Zeichensatz Symbol Code 173) gewählt. Hier ist zu beachten, dass über eine Zeilenschaltung noch eine Leerzeile angefügt ist, bevor der nächste Absatz beginnt. • Diese Texte sind als Aufzählungen dargestellt. Als Aufzählungszeichen ist der dicke Punkt (unter Zeichensatz Symbol Code 173) gewählt. Hier ist zu beachten, dass über eine Zeilenschaltung noch eine Leerzeile angefügt ist, bevor der nächste Absatz beginnt. • Diese Texte sind als Aufzählungen dargestellt. Als Aufzählungszeichen ist der dicke Punkt (unter Zeichensatz Symbol Code 173) gewählt. Hier ist zu beachten, dass über eine Zeilenschaltung noch eine Leerzeile angefügt ist, bevor der nächste Absatz beginnt. <ol style="list-style-type: none"> 1. Diese Texte sind als Nummerierungen dargestellt, auch hier Zeilenschaltung beachten. 2. Diese Texte sind als Nummerierungen dargestellt, auch hier Zeilenschaltung beachten. 3. Diese Texte sind als Nummerierungen dargestellt, auch hier Zeilenschaltung beachten. 	1,000	psch	1.000,00

2.1.4.20.

Formatierungen

Nachfolgende Texte sind mit den verschiedenen Textattributen **fett**, *kursiv*, unterstrichen, ~~durchgestrichen~~, hochgestellt und tiefgestellt dargestellt.

fettfettfettfettfettfett

kursivkursivkursivkursivkursivkursivkursiv

unterstrichenunterstrichenunterstrichenunterstrichenunterstrichen

~~durchgestrichendurchgestrichendurchgestrichendurchgestrichen~~

HochgestelltNormalTiefgestellt

Die Zeichenattribute können beliebig kombiniert werden:

fett und kursiv, **fett und unterstrichen**, ~~fett und durchgestrichen~~, *kursiv und unterstrichen*, ~~Kursiv und durchgestrichen~~, unterstrichen und durchgestrichen.

fett und kursiv und unterstrichen, ~~fett und kursiv und~~

Leistungsverzeichnis Kurz- und Langtext

Projekt: **GAEB0002** **Musterprojekt für Leistungsverzeichnisse nach GAEB**
 LV: **BVBS GAEB AVA** **BVBS GAEB Musterdatei AVA**

Ordnungszahl	Leistungsbeschreibung	Menge ME	Einheitspreis in EUR	Gesamtbetrag in EUR
--------------	-----------------------	----------	-------------------------	------------------------

~~*durchgestrichen, kursiv und unterstrichen und durchgestrichen.*~~

~~**fett und kursiv und unterstrichen und durchgestrichen.**~~

Dieser Text ist in der Schriftart Arial in Größe 10 dargestellt.

Dieser Text ist der Schriftart Arial in Größe 10 dargestellt.

Beispielhaft ist dieser Text in Arial in

Größe 14 und fett dargestellt. *Jederzeit ist*

es möglich auch andere Schriftarten wie z.B. Courier New zu wählen, hier mit Größe 10 und

Kursiv. **Als 3. Beispiel wird dieser**

Satz mit Times New Roman und in

Schriftgröße 20 dargestellt.

1,000 Stck

100,00

100,00

2.1.4.30.

Tabulatoren und Tabellen

Tabulatoren

Links bei 0,5 cm

normal

fett

kursiv

Rechts bei 7,5 cm

normal

fett

kursiv

zentriert bei 3 cm

normal

fett

kursiv

Tabelle mit 3 Spalten

Spalte 1	Spalte 2	Spalte 3
rechts	links	mittig
rechts	links	mittig
2. Zeile	2. Zeile	2. Zeile
3. Zeile	3. Zeile	3. Zeile
rechts	links	mittig

Normaler Text

1,000 Stck

1.000,00

1.000,00

Summe 2.1.4.

Freie Positionen mit Textformat..

2.100,00

Leistungsverzeichnis Kurz- und Langtext

Projekt: GAEB0002 **Musterprojekt für Leistungsverzeichnisse nach GAEB**
LV: BVBS GAEB AVA **BVBS GAEB Musterdatei AVA**

Ordnungszahl	Leistungsbeschreibung	Menge	ME	Einheitspreis in EUR	Gesamtbetrag in EUR
2.1.5.	Position mit Textergänzungen				
	In der nachfolgenden Position ist eine STLB-Bau-Position mit numerischen Beschreibungsmerkmalen dargestellt.				
2.1.5.10.	STLB-Bau: 04/2008 032 DIN276_06 344 Innentüren und -fenster Ganzglastür Anschlagtür ESG Floatglas D 8mm Zarge Ganzglastür, als Anschlagtür, Flügel als Einscheiben-Sicherheitsglas (ESG) DIN 1249-12 (1990-09) und DIN EN 12150-1 aus Floatglas DIN EN 572-2, Nennstärke 8 mm, Einbau in Aluminiumzarge, einschl. Zarge, Zarge Falzbreite '799' mm, Zarge Falzhöhe '1999' mm, Beschlag wird gesondert vergütet.	2,000	Stk	200,00	400,00
2.1.5.20.	Fenster mit TE				
	In dieser Freitextposition sind Textergänzungen des Ausschreibenden und Textergänzungen des Bieters im Fließtext dargestellt.				
	Fenster in hochwertiger Ausfertigung Breite'80'cm und Höhe'90'cm. Alternativ werden vom Bieter die Maße Breite'82'cm und Höhe'92' cm angeboten.				
		3,000	Stck	100,00	300,00
Summe 2.1.5.	Position mit Textergänzungen				700,00
Summe 2.1.	Bereich Nord				8.146,33
Summe 2.	Außenanlagen zum Gebäude				8.146,33

Leistungsverzeichnis Kurz- und Langtext

Projekt: GAEB0002 **Musterprojekt für Leistungsverzeichnisse nach GAEB**
LV: BVBS GAEB AVA **BVBS GAEB Musterdatei AVA**

Ordnungszahl	Leistungsbeschreibung	Menge	ME	Einheitspreis in EUR	Gesamtbetrag in EUR
3.	Stundenlohn- bzw. Regiearbeiten				
	Die nachfolgenden Positionen werden als Stundenlohnarbeiten bzw. Regiearbeiten dargestellt. Diese sind im LV und im Datenaustausch entsprechend mit einem Kennzeichen versehen, damit sie ggf. in der Abrechnung entsprechend berücksichtigt werden können. Eine Position ist zusätzlich als Bedarfsposition mit GB gekennzeichnet.				
3...10.	*** Regieposition Meister Meister	100,000	Std	30,00	3.000,00
3...20.	*** Regieposition Geselle Geselle	100,000	Std	30,00	3.000,00
3...30.	*** Regieposition Lehrling Lehrling	100,000	Std	30,00	3.000,00
3...40.	*** Regieposition *** Bedarfsposition mit GB Hilfskraft Hilfskraft	100,000	Std	30,00	3.000,00
Summe 3.	Stundenlohn- bzw. Regiearbeiten				12.000,00

**Leistungsverzeichnis Kurz- und Langtext
Zusammenstellung**

Projekt: GAEB0002 **Musterprojekt für Leistungsverzeichnisse nach GAEB**
LV: BVBS GAEB AVA **BVBS GAEB Musterdatei AVA**

Ordnungszahl	Kurztext	Betrag in EUR
1.	Hauptgebäude GAEB 1	
1.10.	Bereich 1.10 mit Textumbruch in der Bereichsüberschrift und dritter Zeile	1.420.959.762,22
1.20.	Bereich 10.20 mit ausgelassener Hierarchie und Bezugspositionen	(pauschal)20.000,00
1.30.	Bereich Zuschläge	4.059,60
Summe 1.	Hauptgebäude GAEB 1	1.420.983.821,82

Leistungsverzeichnis Kurz- und Langtext Zusammenstellung

Projekt: GAEB0002 **Musterprojekt für Leistungsverzeichnisse nach GAEB**
LV: BVBS GAEB AVA **BVBS GAEB Musterdatei AVA**

Ordnungszahl	Kurztext	Betrag in EUR
1.10.	Bereich 1.10 mit Textumbruch in der Bereichsüberschrift und dritter Zeile	
1.10.10.	Normalpositionen aus STLB / StLB-Bau	13.407,23
1.10.11.	Positionen aus STLK / STLKW und anderen Katalogen im STLB-Format	29.200,00
1.10.15.	Positionen aus STLB / StLB-Bau als Leit- und Unterbeschreibungen	45.000,00
1.10.16.	Maler- und Lackierarbeiten als Positionen mit vorangestellter Ausführungsbeschreibung	2.391,00
1.10.20.	Schächte als Grund- und Wahlausführung	12.096,00
1.10.25.	Weitere Positionsarten mit Kgr-Zuordnung	1.420.864.576,99
1.10.30.	Positionen mit Mengensplit und Grundauführung Gruppe 100	3.091,00
1.10.40.	Positionen mit Mengensplit Wahlgruppe zur 1.10.30	
Summe 1.10.	Bereich 1.10 mit Textumbruch in der Bereichsüberschrift und dritter Zeile	1.420.969.762,22
	abzüglich Nachlass	10.000,00
	Gesamtbetrag	1.420.959.762,22

**Leistungsverzeichnis Kurz- und Langtext
Zusammenstellung**

Projekt: GAEB0002 **Musterprojekt für Leistungsverzeichnisse nach GAEB**
LV: BVBS GAEB AVA **BVBS GAEB Musterdatei AVA**

Ordnungszahl Kurztext		Betrag in EUR
1.20.	Bereich 10.20 mit ausgelassener Hierarchie und Bezugspositionen	
	Summe 1.20. Bereich 10.20 mit ausgelassener.. und Bezugspositionen	(pauschal)20.000,00

Leistungsverzeichnis Kurz- und Langtext
Zusammenstellung

Projekt: GAEB0002 **Musterprojekt für Leistungsverzeichnisse nach GAEB**
LV: BVBS GAEB AVA **BVBS GAEB Musterdatei AVA**

Ordnungszahl	Kurztext	Betrag in EUR
1.30.	Bereich Zuschläge	
1.30.10.	Zuschlag auf gekennzeichnete Positionen	1.450,50
1.30.20.	Zuschläge auf davorstehende Positionen	1.790,00
1.30.30.	Zuschlag auf beliebige Positionen	819,10
	Summe 1.30. Bereich Zuschläge	4.059,60

Leistungsverzeichnis Kurz- und Langtext
Zusammenstellung

Projekt: GAEB0002 Musterprojekt für Leistungsverzeichnisse nach GAEB
LV: BVBS GAEB AVA BVBS GAEB Musterdatei AVA

Ordnungszahl	Kurztext	Betrag in EUR
2.	Außenanlagen zum Gebäude	
2.1.	Bereich Nord	8.146,33
	Summe 2. Außenanlagen zum Gebäude	8.146,33

**Leistungsverzeichnis Kurz- und Langtext
Zusammenstellung**

Projekt: GAEB0002 **Musterprojekt für Leistungsverzeichnisse nach GAEB**
LV: BVBS GAEB AVA **BVBS GAEB Musterdatei AVA**

Ordnungszahl	Kurztext	Betrag in EUR
2.1.	Bereich Nord	
2.1.1.	Erdarbeiten	
	Angebotspreise teilweise in 10-tel Cent	5.341,33
2.1.3.	Besonderheiten aus STL-Bau	5,00
2.1.4.	Freie Positionen mit Textformatierungen	2.100,00
2.1.5.	Position mit Textergänzungen	700,00
	Summe 2.1. Bereich Nord	8.146,33

Leistungsverzeichnis Kurz- und Langtext
Zusammenstellung

Projekt: GAEB0002 Musterprojekt für Leistungsverzeichnisse nach GAEB
LV: BVBS GAEB AVA BVBS GAEB Musterdatei AVA

Ordnungszahl	Kurztext	Betrag in EUR
3.	Stundenlohn- bzw. Regiearbeiten	
	Summe 3.	12.000,00

Leistungsverzeichnis Kurz- und Langtext Zusammenstellung

Projekt: GAEB0002 **Musterprojekt für Leistungsverzeichnisse nach GAEB**
LV: BVBS GAEB AVA **BVBS GAEB Musterdatei AVA**

Ordnungszahl	Kurztext	Betrag in EUR
LV	BVBS GAEB AVA	
1.	Hauptgebäude GAEB 1	1.420.983.821,82
2.	Außenanlagen zum Gebäude	8.146,33
3.	Stundenlohn- bzw. Regiearbeiten	12.000,00
Summe LV		1.421.003.968,15
	BVBS GAEB AVA BVBS GAEB Musterd..	1.421.003.968,15
	Zuzüglich der gesetzlichen Mehrwertsteuer aus	1.421.003.968,15 EUR
	in Höhe von 19,00 %	269.990.753,95 EUR
		1.690.994.722,10 EUR

Mit Abgabe des Angebotes werden vom Bieter alle Bestimmungen dieser Ausschreibung anerkannt. Der Bieter erklärt, dass er von allen Angebotsbestandteilen Kenntnis genommen hat und dass die geforderten Leistungen aus den ihm zur Verfügung gestellten Unterlagen sowie auf Grund der ihm bekannten örtlichen Bedingungen klar und ohne Widerspruch erkennbar sind. Er garantiert mit seiner Unterschrift die Einhaltung der Termine.

Das LV besteht aus den Seiten 1 bis 48

(Ort)
(Datum)
(rechtsgültige Unterschrift)