

## **Ausdruck der Musterdatei**

### **GAEB DA XML Version 3.3 - AVA**

(Herausgegeben vom AK Datenaustausch, Version 06. 01. 2021)

Das nachfolgend dargestellte Leistungsverzeichnis dient der Zertifizierung von Softwareprogrammen nach GAEB DA XML Version 3.3 im Bereich AVA.

Diese Zertifizierung von Softwareprogrammen wird durch den BVBS durchgeführt.

Die nachstehende Darstellung der Prüfdatei ist als Muster anzusehen.  
Sowohl vom GAEB als auch vom BVBS e.V. gibt es keinerlei Vorgaben bezüglich der Gestaltung von Leistungsverzeichnissen.

**Inhaltsverzeichnis**

<b>1</b>	<b>Hauptgebäude GAEB 1</b>	<b>10</b>
<b>1.10</b>	<b>Bereich 1.10 mit Textumbruch in der Bereichsüberschrift und dritter Zeile</b>	<b>11</b>
<b>1.10.10</b>	<b>Normalpositionen aus STLB / StLB-Bau</b>	<b>12</b>
<b>1.10.11</b>	<b>Positionen aus STLK / STLKW und anderen Katalogen im STLB-Format</b>	<b>15</b>
<b>1.10.15</b>	<b>Positionen aus STLB / StLB-Bau als Leit- und Unterbeschreibungen</b>	<b>17</b>
<b>1.10.16</b>	<b>Maler- und Lackierarbeiten als Positionen mit vorangestellter Ausführungsbeschreibung</b>	<b>19</b>
<b>1.10.20</b>	<b>Schächte als Grund- und Wahlausführung</b>	<b>21</b>
<b>1.10.25</b>	<b>Weitere Positionsarten mit Kgr-Zuordnung</b>	<b>25</b>
<b>1.10.30</b>	<b>Positionen mit Mengensplit und Grundauführung Gruppe 100</b>	<b>26</b>
<b>1.10.40</b>	<b>Positionen mit Mengensplit Wahlgruppe zur 1.10.30</b>	<b>27</b>
<b>1.20</b>	<b>Bereich 10.20 mit ausgelassener Hierarchie und Bezugspositionen</b>	<b>28</b>
<b>1.30</b>	<b>Bereich Zuschläge</b>	<b>29</b>
<b>1.30.10</b>	<b>Zuschlag auf gekennzeichnete Positionen</b>	<b>29</b>
<b>1.30.20</b>	<b>Zuschläge auf davorstehende Positionen</b>	<b>30</b>
<b>1.30.30</b>	<b>Zuschlag auf beliebige Positionen</b>	<b>31</b>
<b>2</b>	<b>Außenanlagen zum Gebäude</b>	<b>32</b>
<b>2.1</b>	<b>Bereich Nord</b>	<b>32</b>
<b>2.1.1</b>	<b>Erdarbeiten Angebotspreise teilweise in 10-tel Cent</b>	<b>32</b>
<b>2.1.3</b>	<b>Besonderheiten aus STLB-Bau</b>	<b>34</b>
<b>2.1.4</b>	<b>Freie Positionen mit Textformatierungen</b>	<b>38</b>
<b>2.1.5</b>	<b>Position mit Textergänzungen</b>	<b>41</b>
<b>3</b>	<b>Stundenlohn- bzw. Regiearbeiten</b>	<b>42</b>

## Leistungsverzeichnis Kurz- und Langtext

Projekt: **BVBS GAEB Muster**

LV: **BVBS GAEB Musterdatei 3.3**

Alle Währungsangaben in EUR

## Vertragliche Regelungen oder Ähnliches

Hier folgen einige Textelemente als Vorbemerkung zu diesem Musterleistungsverzeichnis.

In diesem Musterleistungsverzeichnis sind die Pflichtinhalte nach GAEB-XML dargestellt. Die Inhalte sind willkürlich und haben keine fachliche Bedeutung. Es sind einige Positionen aus dem StLB, STLK und StLB-Bau verwendet. Überwiegend sind es allerdings freie Positionen, da diese im Langtext dann in ihrer Bedeutung beschrieben werden konnten. Auch werden im Langtext einige Hinweise zu den LV-Regeln nach GAEB-XML gegeben.

Der Ausdruck des Leistungsverzeichnisses ist üblicherweise abhängig von den Druckoptionen. So kann das LV als Kurztext-LV, Langtext-LV oder auch in kombinierter Form gedruckt werden. Im beigelegten Beispielausdruck wird jeweils Kurz- und Langtext gedruckt, wobei der Kurztext in fett dargestellt ist.

Auch ist das Layout des Leistungsverzeichnisses von Programm zu Programm unterschiedlich und kann in vielen AVA-Programmen individuell angepasst werden. Der beigelegte Ausdruck ist nur als mögliche Form zu sehen und hat keinen verbindlichen Charakter.

## Struktur des Musterleistungsverzeichnisses

Das LV hat folgende OZ-Struktur:

1 Stelle	Hauptgruppe
2 Stellen	Bereich
2 Stellen	Abschnitt
4 Stellen	Position
1 Stelle	Positionsindex

Weiterhin ist eine EP-Aufgliederung in

Material  
Lohn  
Geräte  
Nachunternehmer

gewählt.

Die Bedarfspositionen werden mit GB ausgewiesen und zur Gesamtsumme addiert.

Es sind keine Stunden zu Positionen angegeben.

In diesem LV sind Bieterkommentare nicht erlaubt.

Nebenangebote sind ebenfalls nicht zugelassen.

## Leistungsverzeichnis Kurz- und Langtext

Projekt: **BVBS GAEB Muster**

LV: **BVBS GAEB Musterdatei 3.3**

Alle Währungsangaben in EUR

---

## Hinweise zur Darstellung des LV's

In GAEB-XML werden prinzipiell nur die Dateninhalte wie Kurztext, Menge, Mengeneinheit oder Preis übertragen. In welcher Form diese Inhalte im Dialog oder auf Papier dargestellt werden, ist abhängig von der verwendeten Software.

Ebenso verhält es sich bei den Elementen Text und Langtext. Auch hier bestimmt das Zielsystem an welcher Stelle auf dem Blatt dieser Langtext gedruckt wird. Dies kann auch in Abhängigkeit des Papierformates (Quer, Hoch,...) unterschiedlich sein.

Deshalb sind die linken und rechten Ränder (left-margin, right-margin) nur als relative Angabe innerhalb des Langtextblockes zu sehen. Nur wenn eingerückte Texte verwendet werden, sind diese Angaben in der Datenaustauschdatei zu machen.

Im GAEB-XML 3.1 kann optional eine Textbreite angegeben werden. Nur wenn diese Textbreite kleiner als die prinzipielle Textbreite des Zielsystems ist, kann diese im Zielsystem beachtet werden. Eine Angabe der Textbreite ist nicht zu empfehlen, da sich diese dann im Zielsystem nicht an die gewünschte Druckliste anpassen kann (Hoch- bzw. Querformat). Die Verwendung von Absätzen und anderer erlaubten Gestaltungselementen unterstützt diese flexible Textbreite entsprechend. In diesem Muster-LV ist keine Textbreite angegeben.

## Leistungsverzeichnis Kurz- und Langtext

Projekt: **BVBS GAEB Muster**

LV: **BVBS GAEB Musterdatei 3.3**

Alle Währungsangaben in EUR

### Textausrichtung

Die Überschrift und dieser Abschnitt ist zentriert. Die Überschrift und dieser Abschnitt ist zentriert. Die Überschrift und dieser Abschnitt ist zentriert. Die Überschrift und dieser Abschnitt ist zentriert. Die Überschrift und dieser Abschnitt ist zentriert.

Dieser Absatz hat eine linksbündige Formatierung im Flattersatz. Dieser Absatz hat eine linksbündige Formatierung im Flattersatz. Dieser Absatz hat eine linksbündige Formatierung. Dieser Absatz hat eine linksbündige Formatierung im Flattersatz. Dieser Absatz hat eine linksbündige Formatierung im Flattersatz. Dieser Absatz hat eine linksbündige Formatierung im Flattersatz. Dieser Absatz hat eine linksbündige Formatierung im Flattersatz. Dieser Absatz hat eine linksbündige Formatierung im Flattersatz. Dieser Absatz hat eine linksbündige Formatierung im Flattersatz. Dieser Absatz hat eine linksbündige Formatierung im Flattersatz.

Dieser Absatz hat eine rechtsbündige Formatierung im Flattersatz. Dieser Absatz hat eine rechtsbündige Formatierung im Flattersatz. Dieser Absatz hat eine rechtsbündige Formatierung. Dieser Absatz hat eine rechtsbündige Formatierung im Flattersatz. Dieser Absatz hat eine rechtsbündige Formatierung im Flattersatz. Dieser Absatz hat eine rechtsbündige Formatierung im Flattersatz. Dieser Absatz hat eine rechtsbündige Formatierung im Flattersatz. Dieser Absatz hat eine rechtsbündige Formatierung im Flattersatz. Dieser Absatz hat eine rechtsbündige Formatierung im Flattersatz.

Dieser Absatz ist in Blocksatz formatiert. Dieser Absatz ist in Blocksatz formatiert. Dieser Absatz ist in Blocksatz formatiert. Dieser Absatz ist in Blocksatz formatiert. Dieser Absatz ist in Blocksatz formatiert. Dieser Absatz ist in Blocksatz formatiert. Dieser Absatz ist in Blocksatz formatiert. Dieser Absatz ist in Blocksatz formatiert. Dieser Absatz ist in Blocksatz formatiert. Dieser Absatz ist in Blocksatz formatiert. Dieser Absatz ist in Blocksatz formatiert.

Dieser Absatz hat eingezogene Ränder (linker Rand 2 cm, rechter Rand = 3 cm). Dieser Absatz hat eingezogene Ränder (linker Rand 2 cm, rechter Rand = 3 cm). Dieser Absatz hat eingezogene Ränder (linker Rand 2 cm, rechter Rand = 3 cm). Dieser Absatz hat eingezogene Ränder (linker Rand 2 cm, rechter Rand = 3 cm).

Dieser Absatz hat einen hängenden linksbündigen Einzug von 1 cm und einen rechtsbündigen Einzug von 2 cm. Zusätzlich ist der Absatz als Blocksatz formatiert. Dieser Absatz hat einen hängenden linksbündigen Einzug von 1 cm und einen rechtsbündigen Einzug von 2 cm. Zusätzlich ist der Absatz als Blocksatz formatiert. Dieser Absatz hat einen hängenden linksbündigen Einzug von 1 cm und einen rechtsbündigen Einzug von 2 cm. Zusätzlich ist der Absatz als Blocksatz formatiert. Dieser Absatz hat einen hängenden linksbündigen Einzug von 1 cm und einen rechtsbündigen Einzug von 2 cm. Zusätzlich ist der Absatz als Blocksatz formatiert.

Dieser Absatz hat einen Erstzeileneinzug von 1 cm und einen rechtsbündigen Einzug von 3 cm. Zusätzlich ist der Absatz als Blocksatz formatiert. Dieser Absatz hat einen Erstzeileneinzug von 1 cm und einen rechtsbündigen Einzug von 3 cm. Zusätzlich ist der Absatz als Blocksatz formatiert. Dieser Absatz hat einen Erstzeileneinzug von 1 cm und einen rechtsbündigen Einzug von 3 cm. Zusätzlich ist der Absatz als Blocksatz formatiert. Dieser Absatz hat einen Erstzeileneinzug von 1 cm und einen rechtsbündigen Einzug von 3 cm. Zusätzlich ist der Absatz als Blocksatz formatiert.

In diesem Absatz sind die Zahlen und die Mengeneinheit mit einem geschützten Leerzeichen dargestellt, d.h. die Zeichenkette "1,45 10.765 cm" darf nicht umgebrochen werden. 1,45 10.765 cm, 1,45 10.765 cm, 1,45 10.765 cm, 1,45 10.765 cm, 1,45 10.765 cm, 1,45 10.75 cm, 1,45 10.765 cm, 1,45 10.765 cm, 1,45 10.765 cm, 1,45 10.765 cm, 1,45 10.7 cm, 1,45 10.7 cm, 1,45 10.7 cm, 1,45 10.765 cm, 1,45 10.765 cm, 1,45 10.765 cm, 1,45 10.765 cm. Ansonsten bricht ein Textsystem üblicherweise bei einem Bindestrich und Leerzeichen um.

## Leistungsverzeichnis Kurz- und Langtext

**Projekt:** BVBS GAEB Muster

**LV:** BVBS GAEB Musterdatei 3.3

Alle Währungsangaben in EUR

---

In diesem Absatz ist der Zeilenabstand auf 1,5 Zeilen gesetzt. In diesem Absatz ist der Zeilenabstand auf 1,5 Zeilen gesetzt. In diesem Absatz ist der Zeilenabstand auf 1,5 Zeilen gesetzt. In diesem Absatz ist der Zeilenabstand auf 1,5 Zeilen gesetzt. In diesem Absatz ist der Zeilenabstand auf 1,5 Zeilen gesetzt.

- Diese Texte sind als Aufzählungen dargestellt. Als Aufzählungszeichen ist der dicke Punkt (unter Zeichensatz Symbol Code 173) gewählt. Hier ist zu beachten, dass über eine Zeilenschaltung noch eine Leerzeile angefügt ist, bevor der nächste Absatz beginnt.
  - Diese Texte sind als Aufzählungen dargestellt. Als Aufzählungszeichen ist der dicke Punkt (unter Zeichensatz Symbol Code 173) gewählt. Hier ist zu beachten, dass über eine Zeilenschaltung noch eine Leerzeile angefügt ist, bevor der nächste Absatz beginnt.
  - Diese Texte sind als Aufzählungen dargestellt. Als Aufzählungszeichen ist der dicke Punkt (unter Zeichensatz Symbol Code 173) gewählt. Hier ist zu beachten, dass über eine Zeilenschaltung noch eine Leerzeile angefügt ist, bevor der nächste Absatz beginnt.
  - Diese Texte sind als Aufzählungen dargestellt. Als Aufzählungszeichen ist der dicke Punkt (unter Zeichensatz Symbol Code 173) gewählt. Hier ist zu beachten, dass über eine Zeilenschaltung noch eine Leerzeile angefügt ist, bevor der nächste Absatz beginnt.
1. Diese Texte sind als Nummerierungen dargestellt, auch hier Zeilenschaltung beachten.
  2. Diese Texte sind als Nummerierungen dargestellt, auch hier Zeilenschaltung beachten.
  3. Diese Texte sind als Nummerierungen dargestellt, auch hier Zeilenschaltung beachten.

Nach diesem Absatz kommt ein manueller Seitenvorschub. Ansonsten wird die Seitenumbruch in Abhängigkeit vom Programmsystem und der Systemausstattung durchgeführt.

## Leistungsverzeichnis Kurz- und Langtext

Projekt: BVBS GAEB Muster

LV: BVBS GAEB Musterdatei 3.3

Alle Währungsangaben in EUR

## Formatierungen und Zeichensätze

Nachfolgende Texte sind mit den verschiedenen Textattributen fett, kursiv, unterstrichen, durchgestrichen, hochgestellt und tiefgestellt dargestellt.

**fettfettfettfettfettfett**

*kursivkursivkursivkursivkursivkursivkursiv*

unterstrichenunterstrichenunterstrichenunterstrichenunterstrichen

~~durchgestrichendurchgestrichendurchgestrichendurchgestrichen~~

HochgestelltNormalTiefgestellt

Die Zeichenattribute können beliebig kombiniert werden:

**fett und kursiv**, **fett und unterstrichen**, **fett und durchgestrichen**, *kursiv und unterstrichen*, *Kursiv und durchgestrichen*, unterstrichen und durchgestrichen.

**fett und kursiv und unterstrichen**, **fett und kursiv und durchgestrichen**, *kursiv und unterstrichen und durchgestrichen*.

~~**fett und kursiv und unterstrichen und durchgestrichen**~~

Dieser Text ist in der Schriftart Arial in Größe 10 dargestellt. Dieser Text ist der Schriftart Arial in Größe 10 dargestellt.

Beispielhaft ist dieser Text in Arial in **Größe 14 und fett** dargestellt. *Jederzeit ist es möglich auch andere Schriftarten wie z.B. Courier New zu wählen, hier mit Größe 10 und Kursiv.* Als

3. Beispiel wird dieser Satz mit Times New Roman und in Schriftgröße 20 dargestellt.

Optional können die Texte farbig dargestellt werden, wobei zum Ausdruck dann natürlich ein Farbdrucker notwendig ist.

dunkelrot, grün, ocker, dunkelblau, violett, blaugrün, grau, hellgrau, rot, grün, gelb, blau, lila, aquamarin.

Jetzt kommt ein Seitenvorschub

## Leistungsverzeichnis Kurz- und Langtext

Projekt: **BVBS GAEB Muster**

LV: **BVBS GAEB Musterdatei 3.3**

Alle Währungsangaben in EUR

### Mögliche Schriftgrößen

Nachfolgend eine Auswahl von möglichen Schriftgrößen zwischen 3 und 48 in Arial:

Dieser Text hat Schriftgröße 3.

Dieser Text hat Schriftgröße 4.

Dieser Text hat Schriftgröße 5.

Dieser Text hat Schriftgröße 6.

Dieser Text hat Schriftgröße 7.

Dieser Text hat Schriftgröße 8.

Dieser Text hat Schriftgröße 9.

Dieser Text hat Schriftgröße 10.

Dieser Text hat Schriftgröße 11.

Dieser Text hat Schriftgröße 12.

Dieser Text hat Schriftgröße 13.

Dieser Text hat Schriftgröße 14.

Dieser Text hat Schriftgröße 15.

Dieser Text hat Schriftgröße 16.

Dieser Text hat Schriftgröße 18.

Dieser Text hat Schriftgröße 20.

Dieser Text hat Schriftgröße 22.

Dieser Text hat Schriftgröße 24

Dieser Text hat Schriftgröße 28.

.. Schriftgröße 34.

.. Schriftgröße 36.

.. Schriftgröße 48.

Hier kommt ein Seitenumbruch



## Leistungsverzeichnis Kurz- und Langtext

Projekt: **BVBS GAEB Muster**

LV: **BVBS GAEB Musterdatei 3.3**

Alle Währungsangaben in EUR

## Tabulatoren und Tabellen

Tabulatoren erlauben die saubere Gestaltung auch bei proportionaler Schrift. Überlicherweise kennt man den linksbündigen, den rechtsbündigen und den zentrierten Tabulator.

Links bei 2 cm	Rechts bei 8 cm	zentriert bei 11 cm
normal	normal	normal
<b>fett</b>	<b>fett</b>	<b>fett</b>
oooooooo	<u>zzzzzzz</u>	ffff
<i>kursiv</i>	<i>kursiv</i>	<i>kursiv</i>

**Beispieltabelle, die einzelnen Zellen sind durch eine Linie getrennt.**

In den einzelnen Tabellenzellen können üblicherweise die gleichen Formatierungen, wie bei den normalen Absätzen vorgenommen werden, d.h. linksbündig, zentriert, rechtsbündig, fett, kursiv, unterstrichen, durchgestrichen, Blocksatz, Flattersatz.

Zeichnungs-Nr.	Text	Zeichnungsdatum	Index
K9816/0 5	Refiner / Produktion / Endfertigung - Grundriss Teil I	<u>9.9.98</u>	1876
<del>K9816/0</del> 6	Refiner / Produktion / Endfertigung - hängender Einzug, hängender Einzug, hängender Einzug	<b>9.9.98</b>	145678
K9816/0 7	Refiner / Produktion / Endfertigung Schnitte	9.9.98	12345
	<i>Übersichtsplan Gruben, Büro Hanel</i>		

Nach diesem Satz kommt ein Seitenvorschub

## Leistungsverzeichnis Kurz- und Langtext

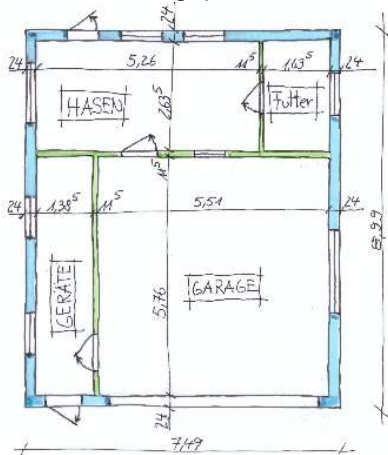
Projekt: **BVBS GAEB Muster**

LV: **BVBS GAEB Musterdatei 3.3**

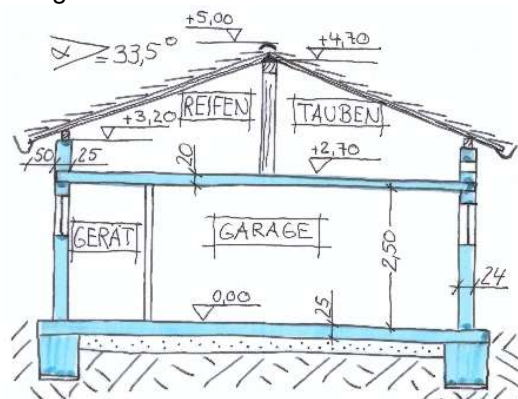
Alle Währungsangaben in EUR

### Grafiken

Grafiken, wie Lagepläne oder Skizzen können mit integriert werden.



Das nächste Bild ist etwas eingerückt:



### Leistungsverzeichnis Kurz- und Langtext

**Projekt:** BVBS GAEB Muster

**LV:** BVBS GAEB Musterdatei 3.3

Alle Währungsangaben in EUR

**Ordnungszahl**    **Leistungsbeschreibung**    **Menge ME**    **Einheitspreis**    **Gesamtbetrag**

---

Hinweis Hauptgruppe 1

Dies ist ein Hinweis für die Hauptgruppe 1. Mit diesem Text beginnt die  
eigentliche Leistungsbeschreibung.

**Leistungsverzeichnis Kurz- und Langtext**

**Projekt:** BVBS GAEB Muster

**LV:** BVBS GAEB Musterdatei 3.3

Alle Währungsangaben in EUR

**Ordnungszahl**    **Leistungsbeschreibung**    **Menge ME**    **Einheitspreis**    **Gesamtbetrag**

---

**1**

**Hauptgebäude GAEB 1**

Hinweis zum Bereich 1.10 mit TE Bieter

Hinweise zum Bereich 1.10.

Hier sind nachfolgend verschiedene Bereiche mit Zuschlagspositionen, ausgelassener Hierarchiestufe und Pauschalierung dargestellt. Dieser Hinweis endet mit einer Textergänzung des Bieters

Gelesen durch:'.....':

**Leistungsverzeichnis Kurz- und Langtext****Projekt:** BVBS GAEB Muster**LV:** BVBS GAEB Musterdatei 3.3

Alle Währungsangaben in EUR

**Ordnungszahl**      **Leistungsbeschreibung**      **Menge ME**      **Einheitspreis**      **Gesamtbetrag****1.10****Bereich 1.10 mit Textumbruch  
in der Bereichsüberschrift  
und dritter Zeile**

Hinweise zum Abschnitt 1.10.10

Hinweise zum Abschnitt 1.10.10 in dem einige Positionen aus StLB-Bau oder  
STLB als Normalpositionen folgen.

**Leistungsverzeichnis Kurz- und Langtext**
**Projekt: BVBS GAEB Muster**
**LV: BVBS GAEB Musterdatei 3.3**

Alle Währungsangaben in EUR

**Ordnungszahl Leistungsbeschreibung Menge ME Einheitspreis Gesamtbetrag**
**1.10.10 Normalpositionen aus STLB / StLB-Bau**

Vor den nachfolgenden Positionen können beliebig viele Hinweise stehen.  
 Vor den nachfolgenden Positionen können beliebig viele Hinweise stehen.  
 Stämme und Geäst bis 5 cm Durchmesser sind vor dem Abtransport zu häckseln. Stämme und Geäst über 5 cm Durchmesser sind vor dem Verladen und Abtransport in ca.  
 Stämme und Geäst bis 5 cm Durchmesser sind vor dem Abtransport zu häckseln.  
 Stämme und Geäst über 5 cm Durchmesser sind vor dem Verladen und Abtransport in ca. 1m-Stücke zu zerkleinern und zu bündeln.

<b>1.10.10.10</b>	002 0093 01123000202 <b>Gelände abräumen</b> Baugelände abräumen gemäß beiliegendem Lageplan, in Teilflächen, von Aufwuchs mit Stämmen bis 10 cm Durchmesser, das abgeräumte Material getrennt nach Stoffen laden. Abfuhr und Entsorgung werden gesondert vergütet.	1 psch	5.400,00	5.400,00
<b>1.10.10.20</b>	STLB-Bau 10/2001 080 <b>Plattenbelag Beton 30x30x4cm durchgefärbt</b> Plattenbelag ZTV P-StB aus Gehwegplatten aus Beton DIN 485, Endplatte, 30 cm x 30 cm x 4 cm, Oberfläche durchgefärbt, Farbton grau, Platten einschichtig, Bettung aus Sand 0/2, Dicke 4 cm, in parallelen Reihen, in Fußgängerzonen, Fugen einschlämmen mit Sand.	200 St	2,61	522,00
<b>1.10.10.30</b>	STLB-Bau 10/2001 002 <b>Oberboden abtragen, lagern d 20cm</b> Oberboden DIN 18300 abtragen, laden, fördern und geordnet lagern, Abtragdicke im Mittel 20 cm, Mengenermittlung nach Aufmaß an der Entnahmestelle.	150 m <sup>2</sup>	3,07	460,50
<b>1.10.10.40</b>	STLB-Bau 10/2001 002 <b>Boden Suchgraben lösen, lagern BK 3/4</b> Boden für Suchgraben zur Freilegung von Kabeln ab Geländeoberfläche profilgerecht lösen, außerhalb der Baugrube lagern, Verbau wird gesondert vergütet, Aushubtiefe bis 0,8 m, Bodenklassen 3 und 4 DIN 18300.	3 m <sup>3</sup>	44,14	132,42

**Leistungsverzeichnis Kurz- und Langtext**

Projekt: **BVBS GAEB Muster**

LV: **BVBS GAEB Musterdatei 3.3**

Alle Währungsangaben in EUR

Ordnungszahl    Leistungsbeschreibung    Menge ME    Einheitspreis    Gesamtbetrag

Die nachfolgende StLB - Position enthält eine Textergänzung des Ausschreibenden und eine Textergänzung des Bieters.  
Die nachfolgende StLB - Position enthält eine Textergänzung des Ausschreibenden und eine Textergänzung des Bieters.

<b>1.10.10.50</b>	<p>002 0093 21151521052 <b>Hinterfüllen profilgerecht ' D 20-30 cm</b> Hinterfüllen von Arbeitsräumen, profilgerecht, mit vom AN zu liefernden Stoffen, Stoff 'Kies-Sand-Gemisch 0/32' oder gleichwertiger Art, Stoff '.....', verdichten. Schichtdicke über 20 bis 30 cm.</p>	300 m <sup>2</sup>	20,00	6.000,00
-------------------	--	--------------------	-------	----------

Die nachfolgende StLB - Position enthält eine Textergänzung des Ausschreibenden. Zusätzlich ist bei dieser Position ein Nachlass von 10% gegeben (bei der Beauftragung)  
Die nachfolgende StLB - Position enthält eine Textergänzung des Ausschreibenden. Zusätzlich ist bei dieser Position ein Nachlass von 10% gegeben (bei der Beauftragung).

<b>1.10.10.60</b>	<p>002 0093 14102028301 <b>Boden Fundamente lösen,lagern</b> Boden für Streifenfundamente profilgerecht lösen und seitlich lagern, Aushub nach Abtrag des Oberbodens, Breite der Fundamentsohle über 0,50 bis 1,00 m, Aushubtiefe ab/bis '1,00', Bodenklasse 4.</p>	40 m <sup>3</sup>	18,00	720,00
-------------------	---	-------------------	-------	--------

<b>1.10.10.70</b>	<p>STLB-Bau 10/2001 012 TB <b>Verblendung Innenwand VHSV 20 - 1,6 - NF MGIIa H bis 6m</b> Verblendmauerwerk DIN 1053-1 an vorhandenen Drahtankern, mit Luftschicht, Schalenabstand 8 cm, vor Innenwänden, Hüttenstein DIN 398 - VHSV 20 - 1,6 Format NF (240 x 115 x 71), Mauerwerk MG II a, Höhe bis 6 m, Ausführung im Binderverband, Fugenglattstrich/Ausfugen werden gesondert vergütet, in Einzelflächen über 2 bis 3 m<sup>2</sup>, Erzeugnis '.....'</p>			
-------------------	---	--	--	--

**Leistungsverzeichnis Kurz- und Langtext**

Projekt: **BVBS GAEB Muster**

LV: **BVBS GAEB Musterdatei 3.3**

Alle Währungsangaben in EUR

Ordnungszahl Leistungsbeschreibung Menge ME Einheitspreis **Gesamtbetrag**

---

vom Bieter einzutragen.

20 m<sup>2</sup> 83,10 1.662,00

**Zwischensumme 14.896,92**

**Auf/Abschlag -10 % -1.489,69**

**1.10.10 Normalpositionen aus STL B / StLB-Bau 13.407,23**



**Leistungsverzeichnis Kurz- und Langtext**
**Projekt: BVBS GAEB Muster**
**LV: BVBS GAEB Musterdatei 3.3**

Alle Währungsangaben in EUR

**Ordnungszahl Leistungsbeschreibung Menge ME Einheitspreis Gesamtbetrag**

<b>1.10.11</b>	<b>Positionen aus STLK / STLKW und anderen Katalogen im STLB-Format</b>			
<b>1.10.11.10</b>	110 0089 10341121202 <b>Mulden- u. Grabenbefestig. ausbauen Rasengittersteine In Beton Moertelfuge Dicke 20 - 30 cm Stoffe s.+lagern Weg 0,25 - 0,5 km Aufbr.tw.verdicht</b>  Befestigung der Sohle und Boeschungen von Mulden und Graeben freilegen und einschliesslich Bettung ausbauen. Material = Rasengittersteine. Steine in Beton verlegt. Fugen mit Moertel verfugt. Gesamtdicke mit Bettung ueber 20 bis 30 cm. Wiederverwendbare Stoffe saeubern und innerhalb der Baustelle lagern. Mittlere Laenge des Foerderweges ueber 0,25 bis 0,5 km. Nicht wiederverwendbare Stoffe und uebriges Aufbruchgut innerhalb der Baustelle foerdern und nach Angabe des AG einbauen und verdichten.	200 m <sup>2</sup>	10,00	2.000,00
<b>1.10.11.20</b>	230 0001 11020 <b>Schächte abbrech. Mauerwerk</b> Alte Einsteigschächte abbrechen Abbrechen von alten Einsteigschächten als Totalabbruch einschl. Fundamentplatte und Schachtabdeckung. Das Abbruchmaterial, sowie evtl. zusätzl. anfallender Erdaushub sind sofort nach dem Ausbau zu entfernen. Kippgebühren, sowie Fahrkosten werden in einer gesonderten Position vergütet. Abbruch nach Wahl des AN. Abbruchmaterial Mauerwerk	1 St	5.000,00	5.000,00
<b>1.10.11.30</b>	105 0074 11520 <b>Lichtzeihanla- ge bedienen Werktag 6 - 20</b>  Vorhandene Lichtzeihanlage auf Anordnung des AG von Hand bedienen. Angeboten wird fuer die Bedienungsstunde ein Verrechnungssatz, der saemtliche Aufwendungen enthaelt, insbesondere den tatsaechlichen Lohn fuer eine Taetigkeit innerhalb und ausserhalb der Regelarbeitszeit einschl. vermoegenswirksamer Leistungen mit den Zuschlaegen fuer Gemeinkosten (Sozialkassenbeitraege, Winterbauumlage und dgl.) sowie Lohnnebenkosten. Er gilt unabhaengig von der Anzahl der abgerechneten Stunden. Bedienen an Werktagen			

**Leistungsverzeichnis Kurz- und Langtext**
**Projekt: BVBS GAEB Muster**
**LV: BVBS GAEB Musterdatei 3.3**

Alle Währungsangaben in EUR

<b>Ordnungszahl</b>	<b>Leistungsbeschreibung</b>	<b>Menge ME</b>	<b>Einheitspreis</b>	<b>Gesamtbetrag</b>
	ausserhalb der Arbeitszeit von 6 - 20 Uhr.	10 h	20,00	200,00
<b>1.10.11.40</b>	415 0001 1082121 <b>einseitig bearbe Schrauben verzink Gummidtg. Stahl incl. Einbau</b> Formstücke aus duktilem Gußeisen gem. DIN EN 545, einschl. aller Dichtungen und Schrauben in den erforderlichen Nenn- weiten frei Baustelle liefern als Zulage zu den duktilen Gußrohren einseitig bearbeitet, Schrauben verzinkt, Flachabdichtung mit Stahleinlage, incl. fachgerechtem Einbau und aller erf. Nebenarbeiten	200 kg	10,00	2.000,00
<b>1.10.11.50</b>	513 0001 120623121 <b>150 MN/m2 0/56 mm DPr 103 % Kalkstein 1 m2</b> Plattendruckversuche Plattendruckversuche durchführen nach Weisung der Bau- aufsicht zur Ermittlung der Tragwerte des Erdplanums bzw. der Frostschuttschicht; Gerätetransportkosten und dergleichen sind in den Einheitspreis einzurechnen- soweit sie nach den Vorbemerkungen zu vergüten sind. Einbaudicke = '24 cm' Verformungsmodul EV2 auf Oberfläche min. 150 MN/m2 Körnung 0/56 mm Verdichtungsgrad DPr mind. 103 v.H. Korn größer 2 mm = Kalkstein für 1 m2	10 St	2.000,00	20.000,00
<b>1.10.11 Positionen aus STLK / STLKW und anderen Katalogen im STLB-Format</b>				<b><u>29.200,00</u></b>

**Leistungsverzeichnis Kurz- und Langtext**
**Projekt: BVBS GAEB Muster**
**LV: BVBS GAEB Musterdatei 3.3**

Alle Währungsangaben in EUR

**Ordnungszahl Leistungsbeschreibung Menge ME Einheitspreis Gesamtbetrag**

<b>1.10.15</b>	<b>Positionen aus STLB / StLB-Bau als Leit- und Unterbeschreibungen</b>			
<b>1.10.15.10</b>	*** Leitbeschreibung 039 0097 01321110104 <b>Trennwand bis 3,5 m 100 mm F 30</b> Nichttragende innere Trennwand DIN 4103-1 als Montagewand, Einbaubereich 1, Höhe bis 3,5 m, Dicke 100 mm, bewertetes Schalldämmmaß DIN 4109 Rw,R in dB '45', Feuerwiderstandsklasse DIN 4102-2 F 30 - A, umlaufende Anschlüsse starr. Ausführung wie folgt:	2500 m <sup>2</sup>	20,00	50.000,00
01	*** Unterbeschreibung 039 0097 1550301 <b>Unterkonstruktion verz.Stahlblech</b> Unterkonstruktion aus verzinkten Stahlblechprofilen DIN 18182-1/ DIN 18183, als Einfachständerwerk.			
02	*** Unterbeschreibung 039 0097 15630210131 <b>Dämmschicht mineralisch '40'</b> Dämmschicht aus mineralischem Faserdämmstoff DIN 18165-1 in Platten, einlagig, dicht stoßen, abrutschsicher verlegen, längenspezifischer Strömungswiderstand größer 5 kN x s/m <sup>4</sup> , Mindestrohddichte in kg/m <sup>3</sup> '40', Schmelzpunkt mind. 1000 K, Dicke in mm '40'.			
03	*** Unterbeschreibung 039 0097 16520030111 <b>Beplankung,beids. GKF 12,5 mm</b>			

**Leistungsverzeichnis Kurz- und Langtext**

**Projekt:** BVBS GAEB Muster

**LV:** BVBS GAEB Musterdatei 3.3

Alle Währungsangaben in EUR

**Ordnungszahl**    **Leistungsbeschreibung**    **Menge ME**    **Einheitspreis**    **Gesamtbetrag**

---

Beplankung, beidseitig,  
Verarbeitung DIN 18181, einlagig,  
aus Gipskarton-Feuerschutzplatten GKF DIN 18180,  
Plattendicke 12,5 mm,  
befestigen mit Schnellbauschrauben DIN 18182-2.  
Fugen füllen, sichtbare Befestigungsmittel und Fugen  
spachteln.

**Zwischensumme**    **50.000,00**

**Auf/Abschlag -10 %**    **-5.000,00**

**1.10.15 Positionen aus STL B / StLB-Bau als Leit- und  
Unterbeschreibungen**    **45.000,00**

**Leistungsverzeichnis Kurz- und Langtext**
**Projekt: BVBS GAEB Muster**
**LV: BVBS GAEB Musterdatei 3.3**

Alle Währungsangaben in EUR

**Ordnungszahl Leistungsbeschreibung Menge ME Einheitspreis Gesamtbetrag**
**1.10.16**
**Maler- und Lackierarbeiten als Positionen mit vorangestellter Ausführungsbeschreibung**

\*\*\*

 Ausführungsbeschreibung 1003  
Erneuerungsbeschichtung der Garteneinrichtungen  
034 0096 5220204

**Erneuerungsbesch außen allseitig**

 Erneuerungsbeschichtung  
im Außenbereich.  
Allseitig.

034 0096 60801400011

**1K-Lack entfernen**

 Beschichtung aus Einkomponentenlack  
Beschaffenheit 'stark abblättern',  
bis zur tragfähigen Schicht entfernen  
Anfallende Stoffe getrennt in vom AG gestellten  
Behältern sammeln.

034 0096 67007000001

**Fleckspachteln Kunstharzspachtel**

 Fleckspachteln  
mit Kunstharzspachtelmasse,  
034 0096 72001131001

**Grundbesch.Holz AK-Lackfarbe**

 Grundbeschichtung auf Untergrund aus Holz  
mit Alkydharzlackfarbe,  
wasserverdünnbar,  
mit fungizidem und insektizidem Zusatzstoff,  
absperrend gegen verfärbende Inhaltsstoffe,  
034 0096 72201100001

**1 Zwischenb.Holz AK-Lackfarbe**

 Eine Zwischenbeschichtung für Untergrund aus Holz  
mit Alkydharzlackfarbe,  
wasserverdünnbar,  
034 0096 73201120421

**Schlußbesch.Holz AK-Lackfarbe**

 Schlußbeschichtung für Untergrund aus Holz  
mit Alkydharzlackfarbe,  
wasserverdünnbar,  
glänzend,  
mittelgetönt.  
Farbton nach Muster des AG.

**1.10.16.10**

 \*\*\* Ausführungsbeschreibung 1003  
003 0097 44110140001

**Gartentisch Holz**

Gartentisch

**Leistungsverzeichnis Kurz- und Langtext**

Projekt: **BVBS GAEB Muster**

LV: **BVBS GAEB Musterdatei 3.3**

Alle Währungsangaben in EUR

Ordnungszahl	Leistungsbeschreibung	Menge ME	Einheitspreis	Gesamtbetrag
	aus Holz, Art 'Kiefernholz', Maße in cm '80 x 100, 80 cm hoch', mit Bodenklammern,	2 St	213,00	426,00
<b>1.10.16.20</b>	*** Ausführungsbeschreibung 1003 003 0097 44380540071 <b>Gartenbank 'aus Holzlattenprofilen'</b> Gartenbank aus 'Holzlattenprofilen 70 x 20 mm Querschnitt', mit Rückenlehne, Maße in cm 'Länge 160', mit Bodenklammern, 'in Beton dauerhaft befestigt'.	8 St	180,00	1.440,00
<b>1.10.16.30</b>	*** Ausführungsbeschreibung 1003 003 0097 44710100071 <b>Sitzrost Holz</b> Sitzrost aus Holz, Art 'Kieferholz', Maße in cm '45 x 120', 'an Betonsockel mit Dübel befestigt'.	15 St	35,00	525,00
<b>1.10.16 Maler- und Lackierarbeiten als Positionen mit vorangestellter Ausführungsbeschreibung</b>				<b><u>2.391,00</u></b>

**Leistungsverzeichnis Kurz- und Langtext**
**Projekt: BVBS GAEB Muster**
**LV: BVBS GAEB Musterdatei 3.3**

Alle Währungsangaben in EUR

**Ordnungszahl Leistungsbeschreibung Menge ME Einheitspreis Gesamtbetrag**

<b>1.10.20</b>	<b>Schächte als Grund- und Wahlausführung</b> Hinweis zu den nächsten Positionen Nachfolgend sind 4 Positionen dargestellt, die die Grundaussführung beschreiben. Position 11 und 12 beziehen sich auf Position 10.				
<b>1.10.20.10</b>	*** Grundposition 1.0 009 0095 40005110223 <b>Schacht 1000 mm Gerinne gerade über 2 bis 2,5 m</b> Schacht, rund, lichte Weite 1000 mm, aus Betonfertigteilen DIN 4034-1, mit Schachtunterteil, Schachtringe, Schachthals, Auflagering, Anschlüsse für gelenkige Einbindung der Rohre mit Muffe, Fugendichtung mit Dichtring aus Elastomeren DIN 4060, Gerinne gerade, Auskleidung Gerinne und Auftritt mit Kanalklinkern DIN 4051, größtes Rohr DN 250, lichte Schachttiefe über 2 bis 2,5 m.	1	St	200,00	200,00
<b>1.10.20.11</b>	*** Grundposition 1.0 gemäß Position 1.10.20.10 <b>lichte Schachttiefe bis 2 m.</b> lichte Schachttiefe bis 2 m.	180	St	50,00	9.000,00
<b>1.10.20.12</b>	*** Grundposition 1.0 gemäß Position 1.10.20.10 <b>lichte Schachttiefe bis 1,50 m.</b> lichte Schachttiefe bis 1,50 m.	1	St	170,00	170,00
<b>1.10.20.13</b>	*** Grundposition 1.0 009 0095 69111020003 <b>Steigeisen</b> Steigeisen DIN 1211 aus Gußeisen, Steigmaß 250 mm, Form E zum Einbauen in Betonfertigteile, Einbau einschl. Befestigungsarbeiten und -mittel.	25	St	86,00	2.150,00
	Hinweis zu den nächsten Positionen  Die nachfolgenden 3 Positionen beschreiben die 1 Alternativausführung (Wahlausführung). Position 21 und 22 beziehen sich auf Position 20. Vor diesem Hinweis ist ein maueller Seitenvorschub eingefügt.				

**Leistungsverzeichnis Kurz- und Langtext**
**Projekt: BVBS GAEB Muster**
**LV: BVBS GAEB Musterdatei 3.3**

Alle Währungsangaben in EUR

Ordnungszahl	Leistungsbeschreibung	Menge ME	Einheitspreis	Gesamtbetrag
1.10.20.20	*** Wahlposition 1.1 zu 1.0 009 0095 40031111223 <b>Schacht 1000 mm Gerinne gerade über 2 bis 2,5 m</b> Schacht, rund, lichte Weite 1000 mm, Schachtunterteil aus Ortbeton, Bodenplatte aus Beton B 25 WU, mind. 20 cm dick, Wand aus Beton B 25 WU, Dicke in cm '20', Höhe Unterteil mind. 25 cm über Rohrscheitel, Höhe des Auftritts '10 cm', Schachtoberteil aus Betonfertigteilen DIN 4034-1, gleiche Lichtweite wie Unterteil, Schachtringe, Schachthals, Auflagering, Anschlüsse für gelenkige Einbindung der Rohre mit Muffe, Fugendichtung mit Dichtring aus Elastomeren DIN 4060, Steigeinrichtung, Ausführung 'DIN 1211, aus Gußeisen, Steigmaß 250 mm, Form E zum Einbauen in Betonfertig- teilen, Einbau einschl. Befestigungsarbeiten und - Befestigungsmittel ', Gerinne gerade, Auskleidung Gerinne und Auftritt mit Kanalklinkern DIN 4051, größtes Rohr DN 250, lichte Schachttiefe über 2 bis 2,5 m.	1 St	200,00	nur E-Preis
1.10.20.21	*** Wahlposition 1.1 zu 1.0 gemäß Position 1.10.20.20 <b>lichte Schachttiefe bis 2 m.</b> lichte Schachttiefe bis 2 m.	1 St	200,00	nur E-Preis
1.10.20.22	*** Wahlposition 1.1 zu 1.0 gemäß Position 1.10.20.20 <b>lichte Schachttiefe bis 1,50 m.</b> lichte Schachttiefe bis 1,50 m.  Hinweis zu den nächsten Positionen	1 St	300,00	nur E-Preis



## Leistungsverzeichnis Kurz- und Langtext

Projekt: **BVBS GAEB Muster**

LV: **BVBS GAEB Musterdatei 3.3**

Alle Währungsangaben in EUR

Ordnungszahl    Leistungsbeschreibung    Menge ME    Einheitspreis    Gesamtbetrag

Die nachfolgenden 5 Positionen beschreiben die 2 Alternativausführung (Wahlausführung).

<b>1.10.20.30</b>	<p>*** Wahlposition 1.2 zu 1.0 009 0095 42502000242</p> <p><b>Unterteil 1m Gerinne gerade DN 250</b> Schachtunterteil DIN 19549, rund, lichte Weite 1000 mm, als Betonfertigteile DIN 4034-1, Wand aus Stahlbeton B 25 WU, 20 cm dick, Gerinne gerade, Auskleidung Gerinne und Auftritt mit Kanalklinkern DIN 4051, Auftritt '10 cm hoch', größtes Rohr DN 250.</p>	3 St	246,00	nur E-Preis
<b>1.10.20.31</b>	<p>*** Wahlposition 1.2 zu 1.0 009 0095 49401220001</p> <p><b>Schachtring D 1000mm</b> Schachtring SR-M DIN 4034-1, Durchmesser 1000 mm, Bauhöhe 500 mm.</p>	10 St	55,00	nur E-Preis
<b>1.10.20.32</b>	<p>*** Wahlposition 1.2 zu 1.0 009 0095 49801210001</p> <p><b>Schachthals D 1000mm/625mm</b> Schachthals SH-M DIN 4034-1, Durchmesser 1000 mm/625 mm, Bauhöhe 600 mm,</p>	3 St	45,00	nur E-Preis
<b>1.10.20.33</b>	<p>*** Wahlposition 1.2 zu 1.0 009 0095 50112010001</p> <p><b>Auflagering</b> Auflagering AR-V DIN 4034-1, Bauhöhe 80 mm, Fugendichtung mit Dichtring aus Elastomeren DIN 4060,</p>	3 St	45,00	nur E-Preis
<b>1.10.20.34</b>	<p>*** Wahlposition 1.2 zu 1.0 009 0095 69111020003</p> <p><b>Steigeisen</b></p>			

**Leistungsverzeichnis Kurz- und Langtext**

Projekt: **BVBS GAEB Muster**

LV: **BVBS GAEB Musterdatei 3.3**

Alle Währungsangaben in EUR

Ordnungszahl      Leistungsbeschreibung      Menge ME      Einheitspreis      **Gesamtbetrag**

Steigeisen DIN 1211  
aus Gußeisen,  
Steigmaß 250 mm,  
Form E zum Einbauen in Betonfertigteile,  
Einbau einschl. Befestigungsarbeiten und -mittel.

25 St      35,00      nur E-Preis

**Zwischensumme      11.520,00**

**Auf/Abschlag 5 %      576,00**

**1.10.20 Schächte als Grund- und Wahlausführung      12.096,00**

## Leistungsverzeichnis Kurz- und Langtext

Projekt: **BVBS GAEB Muster**

LV: **BVBS GAEB Musterdatei 3.3**

Alle Währungsangaben in EUR

Ordnungszahl	Leistungsbeschreibung	Menge ME	Einheitspreis	Gesamtbetrag
--------------	-----------------------	----------	---------------	--------------

**1.10.25 Weitere Positionsarten mit Kgr-Zuordnung**

**1.10.25.10** \*\*\* Bedarfsposition

**Bedarfsposition mit GB**

Diese Position ist als Bedarfsposition mit GB, d.h. der Gesamtbetrag wird in die LV-Summe mit eingerechnet, gekennzeichnet. Die Menge ist mit maximaler Stellenanzahl dargestellt.

	Material	100,51	
12345678,012 St		100,51	1.240.864.096,99

**1.10.25.20** \*\*\* Bedarfsposition

**Bedarfsposition mit GB**

Diese Position ist ebenfalls als Bedarfsposition mit GB gekennzeichnet.

Es gibt auch die Bedarfsposition ohne GB, d.h. der EP wird nur informativ angefragt und der Gesamtbetrag wird in die LV-Summe **nicht** mit eingerechnet.

Ein gleichwertiger Begriff zu Bedarfsposition ist Eventualposition, der so auch in der Praxis verwendet wird.

	Lohn	30,00	
16 St		30,00	480,00

**1.10.25.30 Position mit EP-Aufgliederung und Stundenansatz**

Der EP ist in EP-Anteile aufgliedert und ist mit maximaler Stellenanzahl dargestellt.

Zusätzlich hat diese Position einen Mengenansatz.

	Material	10.000.000,00	
	Lohn	20.000.000,00	
	Geräte	30.000.000,00	
	Nachunterneh	30.000.000,00	
2 St		90.000.000,00	180.000.000,00

<b>1.10.25 Weitere Positionsarten mit Kgr-Zuordnung</b>	<b><u>1.420.864.576,9</u></b>
	<b><u>9</u></b>

**Leistungsverzeichnis Kurz- und Langtext**

Projekt: **BVBS GAEB Muster**

LV: **BVBS GAEB Musterdatei 3.3**

Alle Währungsangaben in EUR

Ordnungszahl	Leistungsbeschreibung	Menge ME	Einheitspreis	Gesamtbetrag
<b>1.10.30</b>	<b>*** Grundgruppe 100.0</b> <b>Positionen mit Mengensplit</b> <b>und Grundauführung Gruppe 100</b>			
<b>1.10.30.10</b>	<b>Position mit Katalogzuordnungen</b> Position mit Kennzeichen "freie Menge". Zusätzlich ist die Position dem Leistungsbereich 012 der Kostengruppe 310 dem Gebäude H1 und dem Kostenträger Bund zugeordnet.			
			Material 5,12	
			Lohn 4,88	
			Nachunterneh <u>20,00</u>	
		10 m	30,00	300,00
<b>1.10.30.20</b>	<b>Position mit Mengensplit</b> Teilmengen zur Position wurden verschiedenen Kostengruppen Gebäuden und Kostenträgern zugeordnet. Zusätzlich sind EP-Anteile und der Stundenbedarf angegeben.			
			Material 2,23	
			Lohn 23,12	
			Geräte <u>2,56</u>	
		100 m	27,91	2.791,00
	<b>1.10.30 Positionen mit Mengensplit und Grundauführung Gruppe 100</b>			<b><u>3.091,00</u></b>

## Leistungsverzeichnis Kurz- und Langtext

Projekt: **BVBS GAEB Muster**

LV: **BVBS GAEB Musterdatei 3.3**

Alle Währungsangaben in EUR

Ordnungszahl	Leistungsbeschreibung	Menge ME	Einheitspreis	Gesamtbetrag
--------------	-----------------------	----------	---------------	--------------

**1.10.40**      \*\*\* Wahlgruppe 100.0 zu 100.1  
**Positionen mit Mengensplit**  
**Wahlgruppe zur 1.10.30**

<b>1.10.40.10</b>	*** Bedarfsposition <b>Position mit Katalogzuordnungen</b> Diese Position ist als Bedarfsposition mit GB innerhalb der Wahlgruppe gekennzeichnet, d.h. wenn diese Wahlgruppe beauftragt wird, kommt diese Bedarfsposition evtl. zur Ausführung.	10 m	20,00	nur E-Preis
-------------------	---	------	-------	-------------

<b>1.10.40.20</b>	*** Bedarfsposition <b>Position mit Mengensplit</b> Diese Position ist als Bedarfsposition mit GB innerhalb der Wahlgruppe gekennzeichnet, d.h. wenn diese Wahlgruppe beauftragt wird, kommt diese Bedarfsposition evtl. zur Ausführung. Priorität hat die Definition Wahlgruppe. In der Praxis wird auch der Begriff Alternativgruppe verwendet. Zusätzlich hat diese Position einen Mengensplit auf Kostengruppe 310 und 320.	100 m	10,12	nur E-Preis
-------------------	---	-------	-------	-------------

<b>1.10.40.30</b>	*** Position entfällt <b>Position mit Mengensplit</b> Hinweise zum Abschnitt 1.20 Beim Bereich 1.20 ist die 3. Hierarchie (Abschnitt) ausgelassen. Es folgen direkt die Positionen. Zusätzlich ist dieser Bereich 1.20 pauschaliert, d.h. auf der Hierarchie wurde bei der Beauftragung ein pauschalierter Betrag angeboten.
-------------------	--

**1.10.40 Positionen mit Mengensplit Wahlgruppe zur 1.10.30**      xxxxxxxxxxxxx

**Zwischensumme**      **1.420.969.762,22**

**Auf/Abschlag 0 %**      **-10.000,00**

**1.10 Bereich 1.10 mit Textumbruch in der Bereichsüberschrift und dritter Zeile**      **1.420.959.762,2**  
2

**Leistungsverzeichnis Kurz- und Langtext**
**Projekt: BVBS GAEB Muster**
**LV: BVBS GAEB Musterdatei 3.3**

Alle Währungsangaben in EUR

Ordnungszahl	Leistungsbeschreibung	Menge ME	Einheitspreis	Gesamtbetrag
<b>1.20</b>	<b>Bereich 10.20 mit ausgelassener Hierarchie und Bezugspositionen</b>			
<b>1.20.10</b>	STLB-Bau 10/2001 002 <b>Boden einbauen BK 3/4 h bis 1,75m</b> Boden schichtenweise in der Reihenfolge des Schichtenverzeichnisses einbauen und verdichten, innerhalb von Bauwerken, mit auf der Baustelle lagerndem Boden, Förderweg bis 0,75 km, Bodenklassen 3 und 4 DIN 18300, Verdichtungsgrad DPr mind. 97 %, Einbauhöhe bis 1,75 m, Arbeiten von Hand.	20 m <sup>3</sup>	100,00	2.000,00
<b>1.20.20</b>	gemäß Position 1.20.10 <b>Bodenklasse 27</b> Bodenklasse 27 Dies ist ein Bezug auf die davorstehende Position. Diese muss allerdings nicht unmittelbar davorstehen, sondern nur davor im gleichen Abschnitt.	150 m <sup>3</sup>	95,00	14.250,00
<b>1.20.40</b>	gemäß Position 1.20.10 <b>Bodenklasse 30</b> Bodenklasse 30 Nochmal eine Bezugsposition auf Position 10. Diese Positionen können natürlich alle Attribute tragen.	50 m <sup>3</sup>	145,00	7.250,00
<b>1.20.50</b>	<b>Wurzelstock roden d=15-30 cm</b> Wurzelstock roden, beim Roden ist Sprengen verboten, Durchmesser der Schnittfläche über 15 bis 30 cm, das abgeräumte Material auf dem Gelände laden, fördern und lagern, Förderweg über 75 bis 100 m.	12 St	17,126	205,51
			<b>Zwischensumme</b>	<b>23.705,51</b>
			<b>Auf/Abschlag 0 %</b>	<b><u>-3.705,51</u></b>
	<b>1.20 Bereich 10.20 mit ausgelassener Hierarchie und Bezugspositionen</b>			<b><u>20.000,00</u></b>

**Leistungsverzeichnis Kurz- und Langtext**
**Projekt: BVBS GAEB Muster**
**LV: BVBS GAEB Musterdatei 3.3**

Alle Währungsangaben in EUR

<b>Ordnungszahl</b>	<b>Leistungsbeschreibung</b>	<b>Menge ME</b>	<b>Einheitspreis</b>	<b>Gesamtbetrag</b>
<b>1.30</b>	<b>Bereich Zuschläge</b>			
<b>1.30.10</b>	<b>Zuschlag auf gekennzeichnete Positionen</b>			
<b>1.30.10.10</b>	<b>Ist zu bezuschlagen</b> Diese Positionen sind sehr einfach gehalten, damit die Zuschläge leicht nachgerechnet werden können.	10 m	10,00	100,00
<b>1.30.10.20</b>	<b>Ist nicht zu bezuschlagen</b> Bla... Bla... Bla...	20 m	20,00	400,00
<b>1.30.10.30</b>	<b>Ist zu bezuschlagen</b> Zuschläge werden z.B. in technischen Gewerken benötigt. Diese zu bezuschlagende Position hat einen Nachlass von 5%. 30 m		28,50	855,00
<b>1.30.10.40</b>	<b>Zuschlag wegen schlechten äußeren Bedingungen</b> Zuschlag wegen schlechten äußeren Bedingungen 10 %		955,00	95,50
	<b>1.30.10 Zuschlag auf gekennzeichnete Positionen</b>			<b><u>1.450,50</u></b>

**Leistungsverzeichnis Kurz- und Langtext**
**Projekt: BVBS GAEB Muster**
**LV: BVBS GAEB Musterdatei 3.3**

Alle Währungsangaben in EUR

<b>Ordnungszahl</b>	<b>Leistungsbeschreibung</b>	<b>Menge ME</b>	<b>Einheitspreis</b>	<b>Gesamtbetrag</b>
<b>1.30.20</b>	<b>Zuschläge auf davorstehende Positionen</b>			
<b>1.30.20.10</b>	<b>Kurztext 1</b> Diese Positionen sind sehr einfach gehalten, damit die Zuschläge leicht nachgerechnet werden können.	10 m	10,00	100,00
<b>1.30.20.20</b>	<b>Kurztext 2</b> Diese Positionen sind sehr einfach gehalten, damit die Zuschläge leicht nachgerechnet werden können.	20 m	20,00	400,00
<b>1.30.20.30</b>	<b>Kurztext 3</b> Zuschläge werden z.B. in technischen Gewerken benötigt.	30 m	30,00	900,00
<b>1.30.20.40</b>	<b>Kleinteile</b> Zuschläge auf alle Positionen bis Gruppenanfang.	10 %	1.400,00	140,00
<b>1.30.20.50</b>	<b>Wegen schlechtem Wetter</b> Zuschlag auf alle Positionen bis Gruppenanfang. Wenn diese Zuschlagspositionen unmittelbar hintereinander stehen, wird die davor liegende Zuschlagsposition nicht in die Basis eingerechnet. Dies ermöglicht 2 Zuschläge auf die gleiche Basis. Diese Zuschlagsposition hat einen Nachlass von 10%.	10 %	1.400,00	140,00
<b>1.30.20.60</b>	<b>Kurztext 1</b> Diese Positionen sind sehr einfach gehalten, damit die Zuschläge leicht nachgerechnet werden können.	10 m	10,00	100,00
<b>1.30.20.70</b>	<b>Wegen Sonnenschein</b> Zuschlag auf alle Positionen bis Gruppenanfang oder einer davorstehenden Zuschlagsposition.	10 %	100,00	10,00
<b>1.30.20 Zuschläge auf davorstehende Positionen</b>				<b><u>1.790,00</u></b>



**Leistungsverzeichnis Kurz- und Langtext**

Projekt: **BVBS GAEB Muster**

LV: **BVBS GAEB Musterdatei 3.3**

Alle Währungsangaben in EUR

Ordnungszahl    Leistungsbeschreibung    Menge ME    Einheitspreis    **Gesamtbetrag**

<b>1.30.30</b>	<b>Zuschlag auf beliebige Positionen</b>			
<b>1.30.30.10</b>	<b>Position .....</b> Diese Positionen sind sehr einfach gehalten, damit die Zuschläge leicht nachgerechnet werden können.	10 m	10,00	100,00
<b>1.30.30.20</b>	<b>Position .....</b> Diese Positionen sind sehr einfach gehalten, damit die Zuschläge leicht nachgerechnet werden können.	20 m	20,00	400,00
<b>1.30.30.30</b>	<b>Kleinteile</b> Dieser Zuschlag enthält die benötigten Kleinteile.	10 %	400,00	40,00
<b>1.30.30.40</b>	<b>Zuschlag wegen erschwerten Bedingungen</b> Zuschlag wegen erschwerten Bedingungen	10 %	2.791,00	279,10
				<b>1.30.30 Zuschlag auf beliebige Positionen    <u>819,10</u></b>
				<b>1.30 Bereich Zuschläge    <u>4.059,60</u></b>
				<b>1 Hauptgebäude GAEB 1    <u>1.420.983.821,8</u></b>
				<b><u>2</u></b>

## Leistungsverzeichnis Kurz- und Langtext

**Projekt:** BVBS GAEB Muster

**LV:** BVBS GAEB Musterdatei 3.3

Alle Währungsangaben in EUR

Ordnungszahl	Leistungsbeschreibung	Menge ME	Einheitspreis	Gesamtbetrag
--------------	-----------------------	----------	---------------	--------------

**2 Außenanlagen zum Gebäude**

**2.1 Bereich Nord**

**2.1.1 Erdarbeiten**

**Angebotspreise teilweise in 10-tel Cent**

**2.1.1.10** STL-Bau 10/2001 080

**Plattenbelag Beton 30x30x4cm gestrahlt**

Plattenbelag ZTV P-StB aus Gehwegplatten aus Beton DIN 485, 30 cm x 30 cm x 4 cm, Oberfläche gestrahlt, Farbton braun, einschichtig, Zuschlagstoff Hartgestein und quarzhaltiger Sand, Bettung aus Sand 0/2, Dicke 4 cm, in parallelen Reihen, in Fußgängerzonen, Fugen einschlämmen mit Sand.

	10 m <sup>2</sup>	30,123	301,23
--	-------------------	--------	--------

**2.1.1.20** STL-Bau 10/2001 080

**Plattenbelag, keramisch 115x240**

Plattenbelag ZTV P-StB aus keramischen Platten DIN 18503, 115 mm x 240 mm, Dicke 45 mm, Oberfläche schnittrauh, Farbton braun, Bettung aus Kiessand 0/4, Dicke 3 cm, in Fußgängerzonen, Fugen einschlämmen mit Sand.

	300 m <sup>2</sup>	14,921	4.476,30
--	--------------------	--------	----------

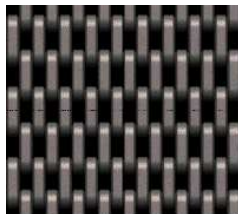
**2.1.1.20.A** **Zusätzliche Leistung als "Indexposition"**

Zusätzliche Leistung als "Indexposition"

	100 St	5,123	512,30
--	--------	-------	--------

**2.1.1.30** **Pauschalposition mit Grafik**

Die ist eine Pauschalposition. Im Langtext ist eine Grafik eingebettet.



Nach der Grafik geht der Text weiter.

	1 psch	1,50	1,50
--	--------	------	------

**2.1.1.9999.Z** **Position mit 3 TE Bieter**

Freie Position mit 3 Textergänzungen des Bieters

Erzeugnis'.....'!

Ansonsten sind noch folgende Angaben zu machen:

**Leistungsverzeichnis Kurz- und Langtext**

**Projekt:** BVBS GAEB Muster

**LV:** BVBS GAEB Musterdatei 3.3

Alle Währungsangaben in EUR

**Ordnungszahl**      **Leistungsbeschreibung**      **Menge ME**      **Einheitspreis**      **Gesamtbetrag**

---

Farbe'.....',und  
Gewicht'.....':

50 St      1,00      50,00

**2.1.1 Erdarbeiten Angebotspreise teilweise in 10-tel Cent**      **5.341,33**

**Leistungsverzeichnis Kurz- und Langtext**

**Projekt:** BVBS GAEB Muster

**LV:** BVBS GAEB Musterdatei 3.3

Alle Währungsangaben in EUR

**Ordnungszahl**      **Leistungsbeschreibung**      **Menge ME**      **Einheitspreis**      **Gesamtbetrag**

**2.1.3**      **Besonderheiten aus STLB-Bau**

Bei nachfolgender Position ist eine Testposition aus STLB-Bau dargestellt, die aus vielen Positionsmerkmalen besteht.

Bei nachfolgender Position ist eine Testposition aus STLB-Bau dargestellt, die aus vielen Positionsmerkmalen besteht.

**2.1.3.40**      BVBS-Zert 01/2002 001

**1 2 3 4 5 6 7 8 9 10 11 12 13 14 15 16 17 18 19 20 21 22 23 24 25 26 27 28 29**  
**30 31 32 33 34 35 36 37 38 39 40 41 42 43 44 45 46 47 48 49 50 51 52 53 54**  
**55 56 57 58 59 60 61 62 63 64 65 66 67 68 69 70 71 72 73 74 75 76 77 78 79**  
**80 81 82 83 84 85 86 87 88 89 90 91 92 93 94 95 96 97 98 99 100**

- Positionslangtext: "Merkmal 01"
- Positionslangtext: "Merkmal 02"
- Positionslangtext: "Merkmal 03"
- Positionslangtext: "Merkmal 04"
- Positionslangtext: "Merkmal 05"
- Positionslangtext: "Merkmal 06"
- Positionslangtext: "Merkmal 07"
- Positionslangtext: "Merkmal 08"
- Positionslangtext: "Merkmal 09"
- Positionslangtext: "Merkmal 10"
- Positionslangtext: "Merkmal 11"
- Positionslangtext: "Merkmal 12"
- Positionslangtext: "Merkmal 13"
- Positionslangtext: "Merkmal 14"
- Positionslangtext: "Merkmal 15"
- Positionslangtext: "Merkmal 16"
- Positionslangtext: "Merkmal 17"
- Positionslangtext: "Merkmal 18"
- Positionslangtext: "Merkmal 19"
- Positionslangtext: "Merkmal 20"
- Positionslangtext: "Merkmal 21"
- Positionslangtext: "Merkmal 22"
- Positionslangtext: "Merkmal 23"
- Positionslangtext: "Merkmal 24"
- Positionslangtext: "Merkmal 25"
- Positionslangtext: "Merkmal 26"
- Positionslangtext: "Merkmal 27"
- Positionslangtext: "Merkmal 28"
- Positionslangtext: "Merkmal 29"
- Positionslangtext: "Merkmal 30"
- Positionslangtext: "Merkmal 31"
- Positionslangtext: "Merkmal 32"
- Positionslangtext: "Merkmal 33"
- Positionslangtext: "Merkmal 34"
- Positionslangtext: "Merkmal 35"
- Positionslangtext: "Merkmal 36"
- Positionslangtext: "Merkmal 37"

**Leistungsverzeichnis Kurz- und Langtext**

**Projekt:** BVBS GAEB Muster

**LV:** BVBS GAEB Musterdatei 3.3

Alle Währungsangaben in EUR

**Ordnungszahl**      **Leistungsbeschreibung**      **Menge ME**      **Einheitspreis**      **Gesamtbetrag**

- Positionslangtext: "Merkmal 38"
- Positionslangtext: "Merkmal 39"
- Positionslangtext: "Merkmal 40"
- Positionslangtext: "Merkmal 41"
- Positionslangtext: "Merkmal 42"
- Positionslangtext: "Merkmal 43"
- Positionslangtext: "Merkmal 44"
- Positionslangtext: "Merkmal 45"
- Positionslangtext: "Merkmal 46"
- Positionslangtext: "Merkmal 47"
- Positionslangtext: "Merkmal 48"
- Positionslangtext: "Merkmal 49"
- Positionslangtext: "Merkmal 50"
- Positionslangtext: "Merkmal 51"
- Positionslangtext: "Merkmal 52"
- Positionslangtext: "Merkmal 53"
- Positionslangtext: "Merkmal 54"
- Positionslangtext: "Merkmal 55"
- Positionslangtext: "Merkmal 56"
- Positionslangtext: "Merkmal 57"
- Positionslangtext: "Merkmal 58"
- Positionslangtext: "Merkmal 59"
- Positionslangtext: "Merkmal 60"
- Positionslangtext: "Merkmal 61"
- Positionslangtext: "Merkmal 62"
- Positionslangtext: "Merkmal 63"
- Positionslangtext: "Merkmal 64"
- Positionslangtext: "Merkmal 65"
- Positionslangtext: "Merkmal 66"
- Positionslangtext: "Merkmal 67"
- Positionslangtext: "Merkmal 68"
- Positionslangtext: "Merkmal 69"
- Positionslangtext: "Merkmal 70"
- Positionslangtext: "Merkmal 71"
- Positionslangtext: "Merkmal 72"
- Positionslangtext: "Merkmal 73"
- Positionslangtext: "Merkmal 74"
- Positionslangtext: "Merkmal 75"
- Positionslangtext: "Merkmal 76"
- Positionslangtext: "Merkmal 77"
- Positionslangtext: "Merkmal 78"
- Positionslangtext: "Merkmal 79"
- Positionslangtext: "Merkmal 80"
- Positionslangtext: "Merkmal 81"
- Positionslangtext: "Merkmal 82"
- Positionslangtext: "Merkmal 83"
- Positionslangtext: "Merkmal 84"
- Positionslangtext: "Merkmal 85"
- Positionslangtext: "Merkmal 86"
- Positionslangtext: "Merkmal 87"

## Leistungsverzeichnis Kurz- und Langtext

Projekt: **BVBS GAEB Muster**

LV: **BVBS GAEB Musterdatei 3.3**

Alle Währungsangaben in EUR

Ordnungszahl    Leistungsbeschreibung    Menge ME    Einheitspreis    Gesamtbetrag

Positionslangtext: "Merkmal 88"  
 Positionslangtext: "Merkmal 89"  
 Positionslangtext: "Merkmal 90"  
 Positionslangtext: "Merkmal 91"  
 Positionslangtext: "Merkmal 92"  
 Positionslangtext: "Merkmal 93"  
 Positionslangtext: "Merkmal 94"  
 Positionslangtext: "Merkmal 95"  
 Positionslangtext: "Merkmal 96"  
 Positionslangtext: "Merkmal 97"  
 Positionslangtext: "Merkmal 98"  
 Positionslangtext: "Merkmal 99"  
 Positionslangtext: "Merkmal 100"

1 St    1,00    1,00

**2.1.3.50**    BVBS-Zert 01/2002 001  
**Bild 101**

Diese **Position** ist mit dem Bild Gefahrenzeichen 101 (Achtungszeichen "!")  
 verknüpft



1 St    1,00    1,00

**2.1.3.60**    BVBS-Zert 01/2002 001  
**Bild 103 Bild 102**

Dieses **Merkmal** is mit dem Bild "Gefahrenzeichen103" (Rechtskurve)



Dieses **Merkmal** ist mit dem Bild "Gefahrenzeichen 102" (Kreuzung) verknüpft.



1 St    1,00    1,00

**2.1.3.70**    BVBS-Zert 01/2002 001  
**Bild 112 Bild 114**

Diese **Ausprägung** ist mit dem Bild "Gefahrenzeichen 112" (Querrinne)



Diese **Ausprägung** ist mit dem Bild "Gefahrenzeichen 114" (Rutschgefahr)



1 St    1,00    1,00

**Leistungsverzeichnis Kurz- und Langtext**

**Projekt:** BVBS GAEB Muster

**LV:** BVBS GAEB Musterdatei 3.3

Alle Währungsangaben in EUR

**Ordnungszahl**      **Leistungsbeschreibung**      **Menge ME**      **Einheitspreis**      **Gesamtbetrag**

**2.1.3.80**      **Bild 101 Bild 103 Bild 102 Bild 114 Bild 112**

Diese **Gruppe** ist mit dem Bild "Gefahrenzeichen 101" (Achtungszeichen) verknüpft.



Dieses **Merkmal** ist dem Bild "Gefahrenzeichen 103" (Rechtskurve) verknüpft.



Dieses **Merkmal** ist mit dem Bild "Gefahrenzeichen 102" (Kreuzung) verknüpft.



Diese **Ausprägung** ist mit dem Bild Gefahrenzeichen 114 (Rutschgefahr) verknüpft.



Diese **Ausprägung** ist mit dem Bild "Gefahrenzeichen 112" (Querrinne) verknüpft.



1 St      1,00      1,00

**2.1.3 Besonderheiten aus STL-Bau**      **5,00**

**Leistungsverzeichnis Kurz- und Langtext**Projekt: **BVBS GAEB Muster**LV: **BVBS GAEB Musterdatei 3.3**

Alle Währungsangaben in EUR

Ordnungszahl    Leistungsbeschreibung    Menge ME    Einheitspreis    Gesamtbetrag

**2.1.4 Freie Positionen mit Textformatierungen****2.1.4.10 Textausrichtung****Textbereiche in verschiedenen Formatierungen**

Die Überschrift und dieser Absatz ist zentriert dargestellt. Die Überschrift und dieser Absatz ist zentriert dargestellt.

Dieser Absatz hat eine linksbündige Formatierung. Dieser Absatz hat eine linksbündige Formatierung. Dieser Absatz hat eine linksbündige Formatierung. Dieser Absatz hat eine linksbündige Formatierung. Dieser Absatz hat eine linksbündige Formatierung.

Dieser Absatz hat eine rechtsbündige Formatierung. Dieser Absatz hat eine rechtsbündige Formatierung. Dieser Absatz hat eine rechtsbündige Formatierung. Dieser Absatz hat eine linksbündige Formatierung. Dieser Absatz hat eine rechtsbündige Formatierung.

Dieser Absatz ist in Blocksatz formatiert. Dieser Absatz ist in Blocksatz formatiert. Dieser Absatz ist in Blocksatz formatiert. Dieser Absatz ist in Blocksatz formatiert. Dieser Absatz ist in Blocksatz formatiert. Dieser Absatz ist in Blocksatz formatiert.

Dieser Absatz ist in Blocksatz formatiert und hat einen linken und rechten Rand von 1 cm. Dieser Absatz ist in Blocksatz formatiert und hat einen linken und rechten Rand von 1 cm. Dieser Absatz ist in Blocksatz formatiert und hat einen linken und rechten Rand von 1 cm.

Dieser Absatz hat einen eingezogenen Rand (linker Rand 1 cm zum Textanfang der Position). Dieser Absatz hat einen eingezogenen Rand (linker Rand 1 cm zum Textanfang der Position). Dieser Absatz hat einen eingezogenen Rand (linker Rand 1 cm zum Textanfang der Position).

In diesem Absatz ist der Zeilenabstand auf 1,5 Zeilen gesetzt. In diesem Absatz ist der Zeilenabstand auf 1,5 Zeilen gesetzt. In diesem Absatz ist der Zeilenabstand auf 1,5 Zeilen gesetzt. In diesem Absatz ist der Zeilenabstand auf 1,5 Zeilen gesetzt.



## Leistungsverzeichnis Kurz- und Langtext

Projekt: **BVBS GAEB Muster**

LV: **BVBS GAEB Musterdatei 3.3**

Alle Währungsangaben in EUR

Ordnungszahl	Leistungsbeschreibung	Menge ME	Einheitspreis	Gesamtbetrag
--------------	-----------------------	----------	---------------	--------------

Vor diesem Abschnitt ist ein manueller Seitenumbruch angegeben.

- Diese Texte sind als Aufzählungen dargestellt. Als Aufzählungszeichen ist der dicke Punkt (unter Zeichensatz Symbol Code 173) gewählt. Hier ist zu beachten, dass über eine Zeilenschaltung noch eine Leerzeile angefügt ist, bevor der nächste Absatz beginnt.
- Diese Texte sind als Aufzählungen dargestellt. Als Aufzählungszeichen ist der dicke Punkt (unter Zeichensatz Symbol Code 173) gewählt. Hier ist zu beachten, dass über eine Zeilenschaltung noch eine Leerzeile angefügt ist, bevor der nächste Absatz beginnt.
- Diese Texte sind als Aufzählungen dargestellt. Als Aufzählungszeichen ist der dicke Punkt (unter Zeichensatz Symbol Code 173) gewählt. Hier ist zu beachten, dass über eine Zeilenschaltung noch eine Leerzeile angefügt ist, bevor der nächste Absatz beginnt.

1. Diese Texte sind als Nummerierungen dargestellt, auch hier Zeilenschaltung beachten.
2. Diese Texte sind als Nummerierungen dargestellt, auch hier Zeilenschaltung beachten.
3. Diese Texte sind als Nummerierungen dargestellt, auch hier Zeilenschaltung beachten.

		1 psch	1.000,00	1.000,00
--	--	--------	----------	----------

### 2.1.4.20

#### Formatierungen

Nachfolgende Texte sind mit den verschiedenen Textattributen **fett**, *kursiv*, unterstrichen, ~~durchgestrichen~~, hochgestellt und tiefgestellt dargestellt.

#### **fettfettfettfettfettfett**

*kursivkursivkursivkursivkursivkursivkursiv*

unterstrichenunterstrichenunterstrichenunterstrichenunterstrichen

~~durchgestrichendurchgestrichendurchgestrichendurchgestrichen~~

HochgestelltNormalTiefgestellt

Die Zeichenattribute können beliebig kombiniert werden:

**fett und kursiv**, **fett und unterstrichen**, ~~**fett und durchgestrichen**~~, *kursiv und unterstrichen*, ~~*Kursiv und durchgestrichen*~~, unterstrichen und durchgestrichen.

**fett und kursiv und unterstrichen**, ~~**fett und kursiv und durchgestrichen**~~, *kursiv und unterstrichen und durchgestrichen*.

~~**fett und kursiv und unterstrichen und durchgestrichen**~~.

**Leistungsverzeichnis Kurz- und Langtext**

Projekt: **BVBS GAEB Muster**

LV: **BVBS GAEB Musterdatei 3.3**

Alle Währungsangaben in EUR

Ordnungszahl    Leistungsbeschreibung    Menge ME    Einheitspreis    **Gesamtbetrag**

Dieser Text ist in der Schriftart Arial in Größe 10 dargestellt. Dieser Text ist der Schriftart Arial in Größe 10 dargestellt. **Beispielhaft ist dieser Text in Arial in Größe 14 und fett dargestellt.** *Jederzeit ist es möglich auch andere Schriftarten wie z.B. Courier New zu wählen, hier mit Größe 10 und Kursiv.* **Als 3. Beispiel wird dieser Satz mit Times New Roman und in Schriftgröße 20 dargestellt.**

1 St    100,00    100,00

**2.1.4.30**

**Tabulatoren und Tabellen**

**Tabulatoren**

Links bei 0,5    Rechts bei 7,5

cm    cm

normal    normal

**fett**    **fett**

*kursiv*    *kursiv*

zentriert bei

3 cm

normal

**fett**

*kursiv*

**Tabelle mit 3 Spalten**

Spalte 1	Spalte 2	Spalte 3
rechts	links	mittig
rechts 2. Zeile 3. Zeile	links 2. Zeile 3. Zeile	mittig 2. Zeile 3. Zeile
<b>rechts</b>	<b>links</b>	<b>mittig</b>

Normaler Text

1 St    1.000,00    1.000,00

**2.1.4 Freie Positionen mit Textformatierungen    2.100,00**

**Leistungsverzeichnis Kurz- und Langtext**

Projekt: **BVBS GAEB Muster**

LV: **BVBS GAEB Musterdatei 3.3**

Alle Währungsangaben in EUR

Ordnungszahl    Leistungsbeschreibung    Menge ME    Einheitspreis    **Gesamtbetrag**

<b>2.1.5</b>	<p><b>Position mit Textergänzungen</b>                  In der nachfolgenden Position ist eine STLB-Bau-Position mit numerischen Beschreibungsmerkmalen dargestellt.                  In der nachfolgenden Position ist eine STLB-Bau-Position mit numerischen Beschreibungsmerkmalen dargestellt.</p>			
<b>2.1.5.10</b>	<p>STLB-Bau 04/2008 032 TA  <b>Ganzglastür Anschlagtür ESG Floatglas D 8mm Zarge</b>                  Ganzglastür, als Anschlagtür, Flügel als Einscheiben-Sicherheitsglas (ESG) DIN 1249-12 (1990-09) und DIN EN 12150-1 aus Floatglas DIN EN 572-2, Nennstärke 8 mm, Einbau in Aluminiumzarge, einschl. Zarge, Zarge Falzbreite '799' mm, Zarge Falzhöhe '1999' mm, Beschlag wird gesondert vergütet.</p>	2 St	200,00	400,00
<b>2.1.5.20</b>	<p><b>Fenster mit TE</b>                  In dieser Freitextposition sind Textergänzungen des Ausschreibenden und Textergänzungen des Bieters im Fließtext dargestellt.</p> <p>Fenster in hochwertiger Ausfertigung Breite'80'cm und Höhe'90'cm. Alternativ werden vom Bieter die Maße                  Breite'.....'cm und                  Höhe'.....' cm angeboten.</p>	3 St	100,00	300,00
	<b>2.1.5 Position mit Textergänzungen</b>			<b><u>700,00</u></b>
			<b>2.1 Bereich Nord</b>	<b><u>8.146,33</u></b>
			<b>2 Außenanlagen zum Gebäude</b>	<b><u>8.146,33</u></b>

**Leistungsverzeichnis Kurz- und Langtext**
**Projekt:** BVBS GAEB Muster

**LV:** BVBS GAEB Musterdatei 3.3

Alle Währungsangaben in EUR

**Ordnungszahl    Leistungsbeschreibung    Menge ME    Einheitspreis    Gesamtbetrag**

<b>3</b>	<b>Stundenlohn- bzw. Regiearbeiten</b> Die nachfolgenden Positionen werden als Stundenlohnarbeiten bzw. Regiearbeiten dargestellt. Diese sind im LV und im Datenaustausch entsprechend mit einem Kennze Die nachfolgenden Positionen werden als Stundenlohnarbeiten bzw. Regiearbeiten dargestellt. Diese sind im LV und im Datenaustausch entsprechend mit einem Kennzeichen versehen, damit sie ggf. in der Abrechnung entsprechend berücksichtigt werden können. Eine Position ist zusätzlich als Bedarfsposition mit GB gekennzeichnet.			
<b>3.10</b>	<b>Meister</b> Meister	100 St	30,00	3.000,00
<b>3.20</b>	<b>Geselle</b> Geselle	100 St	30,00	3.000,00
<b>3.30</b>	<b>Lehrling</b> Lehrling	100 St	30,00	3.000,00
<b>3.40</b>	*** Bedarfsposition <b>Hilfskraft</b> Hilfskraft	100 St	30,00	3.000,00
		<b>3 Stundenlohn- bzw. Regiearbeiten</b>		<b><u>12.000,00</u></b>

**Leistungsverzeichnis Kurz- und Langtext**

Projekt: **BVBS GAEB Muster**

LV: **BVBS GAEB Musterdatei 3.3**

Alle Währungsangaben in EUR

**Zusammenstellung**

1.10.10	Normalpositionen aus STLB / StLB-Bau	13.407,23
1.10.11	Positionen aus STLK / STLKW und anderen Katalogen im STLB-Format	29.200,00
1.10.15	Positionen aus STLB / StLB-Bau als Leit- und Unterbeschreibungen	45.000,00
1.10.16	Maler- und Lackierarbeiten als Positionen mit vorangestellter Ausführungsbeschreibung	2.391,00
1.10.20	Schächte als Grund- und Wahlausführung	12.096,00
1.10.25	Weitere Positionsarten mit Kgr-Zuordnung	1.420.864.576,99
1.10.30	Positionen mit Mengensplit und Grundauführung Gruppe 100	3.091,00
1.10.40	Positionen mit Mengensplit Wahlgruppe zur 1.10.30	xxxxxxxxxxxx
<b>1.10</b>	<b>Bereich 1.10 mit Textumbruch in der Bereichsüberschrift und dritter Zeile</b>	<b>1.420.959.762,22</b>
<b>1.20</b>	<b>Bereich 10.20 mit ausgelassener Hierarchie und Bezugspositionen</b>	<b>20.000,00</b>
1.30.10	Zuschlag auf gekennzeichnete Positionen	1.450,50
1.30.20	Zuschläge auf davorstehende Positionen	1.790,00
1.30.30	Zuschlag auf beliebige Positionen	819,10
<b>1.30</b>	<b>Bereich Zuschläge</b>	<b>4.059,60</b>
<b>1</b>	<b>Hauptgebäude GAEB 1</b>	<b>1.420.983.821,82</b>
2.1.1	Erdarbeiten Angebotspreise teilweise in 10-tel Cent	5.341,33
2.1.3	Besonderheiten aus STLB-Bau	5,00
2.1.4	Freie Positionen mit Textformatierungen	2.100,00
2.1.5	Position mit Textergänzungen	700,00
<b>2.1</b>	<b>Bereich Nord</b>	<b>8.146,33</b>
<b>2</b>	<b>Außenanlagen zum Gebäude</b>	<b>8.146,33</b>
<b>3</b>	<b>Stundenlohn- bzw. Regiearbeiten</b>	<b>12.000,00</b>
		<b>Summe 1.421.003.968,15</b>
		<b>zzgl. MwSt 19 % 269.990.753,95</b>
		<b>Gesamtsumme 1.690.994.722,10</b>

## Leistungsverzeichnis Kurz- und Langtext

**Projekt:** BVBS GAEB Muster

**LV:** BVBS GAEB Musterdatei 3.3

Alle Währungsangaben in EUR

---

Mit Abgabe des Angebotes werden vom Bieter alle Bestimmungen dieser Ausschreibung anerkannt. Der Bieter erklärt, dass er von allen Angebotsbestandteilen Kenntnis genommen hat und dass die geforderten Leistungen aus den ihm zur Verfügung gestellten Unterlagen sowie auf Grund der ihm bekannten örtlichen Bedingungen klar und ohne Widerspruch erkennbar sind. Er garantiert mit seiner Unterschrift die Einhaltung der Termine.